

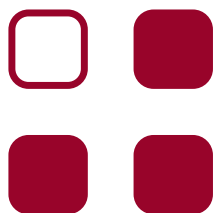
20  
16

www.era-c3.fr • ☎ 03 88 68 77 40

# Réparation d'électronique automobile

Garantie : 3 ans · Délai : 48-72 heures, transport inclus

era



- Combinés d'instruments
- Afficheurs
- Façades de climatisation
- COM2000 / 2002 / 2003 / 2005
- BSI / UCH
- DAE / Calculateurs de DAE
- Systèmes de navigation
- Autoradios
- Calculateurs ABS / ESP
- Calculateurs de gestion moteur
- Autres...

*Exclusivement destiné aux  
professionnels de l'automobile*



## Qui sommes-nous ?

Un partenariat personnalisé avec des professionnels.

Être différent pour faire mieux.

Telle est la devise de era@c3. Que vous soyez un atelier ou une concession, ce qui compte le plus pour nous, c'est de développer avec vous une collaboration personnalisée et durable. C'est cette conviction qui nous guide.

**La réparation automobile est une affaire de confiance...**

... et c'est justement pour cela que votre client vous confie son véhicule. Nous sommes là pour vous, à votre service. Vous pouvez compter sur nous à tout moment, et pas seulement pour une commande en cours : nous sommes votre interlocuteur de tous les instants. Ensemble, nous répondons à toutes les questions, sans « si » et sans « mais ».

C'est ainsi que nous travaillons au quotidien, pour que vous et votre client soyez satisfaits de nos services à tous les niveaux.

Être différent pour faire mieux.

Bien cordialement,

Sandra DECK  
Gérante



### Enlèvement sur votre site



Nous vous proposons un service d'enlèvement : nous faisons chercher le colis directement sur votre site par notre transporteur, TNT Express ou Chronopost, le jour même pour toute demande faite avant 14h30. Dans certains secteurs toutefois, les enlèvements se font systématiquement le lendemain.

### Paiement sur facture



Vous disposez d'un délai de 35 jours pour régler la facture qui accompagnera votre pièce ; vous pouvez nous régler par chèque à l'ordre de era@c3 Sarl, par virement ou par LCR (dans ce cas il vous suffit de nous fournir un RIB, nous nous occupons du reste). **Nouveau** : possibilité de régler via Paypal en quelques clics seulement !  
Notre adresse Paypal est : paypal@era-c3.fr

### Délai d'intervention : 48-72 heures, transport inclus



Après l'enlèvement de votre colis, il faut compter 48 heures pour réceptionner votre pièce réparée\* : nous vous informons par fax lorsque votre pièce est réparée ; celle-ci vous sera livrée en service express le lendemain avant 12h00. Par exemple : vous demandez un enlèvement de colis le lundi avant 14h30, la pièce sera de retour chez vous le mercredi avant 12h00.

\* à condition qu'il s'agisse d'une panne connue

### Prise en charge de tous les frais en cas de retour sous garantie



Avec les 3 ans de garantie que nous vous offrons, vous ne courez aucun risque. Dans le cas d'un éventuel retour de votre pièce, nous prenons en charge tous les frais occasionnés tels que : frais de dépose et repose de la pièce, facture d'un véhicule de prêt afin que votre client puisse rester mobile. N'hésitez pas à nous contacter !

# Sommaire

Alfa Romeo	4	Massey Ferguson	51
Audi	6	Maybach	51
Bentley	12	Mazda	52
BMW	13	Mercedes	54
Cadillac	18	MG	62
Chevrolet	18	Microcar	63
Chevrolet (USA)	19	Mini	63
Chrysler	19	Mitsubishi	63
Citroën	20	Nissan	64
Dacia	30	Opel	66
Dodge	31	Peugeot	76
Ducati	31	Piaggio	84
Fiat	31	Porsche	84
Ford	36	Renault	86
Honda	44	Rolls-Royce	93
Hummer	44	Rover	93
Hyundai	44	Saab	94
Iveco	45	Seat	96
Jaguar	45	Škoda	100
Jeep	46	smart	104
KIA	46	Suzuki	105
KTM (Moto)	47	Taiwan Golden Bee	105
Lamborghini	47	Toyota	105
Lancia	48	Volvo	106
Land Rover	50	VW	111
LDV	50		
Lexus	50		
Maserati	51		

# Depuis peu, nous avons l'honneur d'être un partenaire du CNPA

Le Conseil National des Professions de l'Automobile (CNPA) est une organisation patronale, fondée en 1902, pour défendre les intérêts des entreprises de la distribution et des services de l'automobile en France.

Il représente les chefs d'entreprises de toutes tailles – de la petite entreprise au grand groupe – de toutes spécialités et sur l'ensemble du territoire national.

Interlocuteur des pouvoirs publics, le CNPA entretient un dialogue constant avec l'ensemble des décideurs publics, de l'échelon local à l'échelon européen, et siège dans les instances représentatives pour défendre la Profession.

Il agit et réagit en permanence aux évolutions de la réglementation pour **faire valoir les propositions les plus favorables aux entreprises des Services de l'automobile.**

## Partenaire du monde patronal, le CNPA :

- ▶ Administre ou préside les organismes de la Profession : IRP Auto (Institut de Retraites et de Prévoyance) APASCA (Action sociale et culturelle), MPA (Mutuelle), ANFA (Association nationale pour la formation automobile), GNFA (Groupement national pour la formation automobile), GARAC (Ecole nationale des professions de l'automobile et du motocycle) et AFORPA.
- ▶ Participe aux travaux des principales organisations interprofessionnelles : MEDEF, CGPME et UPA ; il est l'interlocuteur privilégié des Chambres de Métiers et des Chambres de Commerce et d'Industrie.
- ▶ Est présent au sein de plusieurs organisations européennes et internationales : CECRA (Conseil européen du commerce et de la réparation automobile), le CEGAA (Agents de marque), Leaseurope (Loueurs) ou EGARA (Recycleurs).

## Les services et spécialistes à votre écoute

**Social :** Le CNPA vous conseille sur le droit du travail et de la sécurité sociale et vous apporte une information et des conseils sur les salaires, les contrôles URSSAF... Le Mémento Social du CNPA est le seul document de référence spécifique aux métiers de l'automobile. Outil indispensable pour la gestion de votre personnel, il présente les règles sociales propres à votre branche d'activité. Mis à jour périodiquement, il détaille de manière pratique et concrète les dispositions de la Convention Collective Nationale sur l'embauche, la modification et la rupture du contrat de travail.

**Juridique et fiscal :** Le CNPA vous informe et vous conseille sur vos droits et obligations pour anticiper ou régler tout litige dans vos relations avec vos concédants, les consommateurs, les administrations et les autres professionnels. TVA, baux commerciaux, concurrence déloyale, exécution des nouveaux contrats de distribution, règles d'immatriculation, autant de points de droit délicats qui font aussi votre quotidien. Le CNPA y répond.

**Environnement :** Gestion des déchets, qualité de l'air, pollution de l'eau, maîtrise de l'énergie, réglementation des installations classées pour la protection de l'environnement (ICPE), nos experts sont à vos côtés. Le Mémento Environnement & Sécurité du CNPA passe en revue les principales obligations en matière d'environnement (déchets, sols, eau, air, ICPE...) et de sécurité (risques professionnels...). Les adhérents du CNPA y trouveront un auto-diagnostic, des conseils pour se mettre en conformité réglementaire, des informations sur les aides possibles ainsi que des fiches récapitulatives déclinées par métiers.

**Santé et Sécurité :** Risques professionnels, accidents et maladies, le CNPA vous informe et vous conseille sur l'ensemble de vos obligations en matière de santé / sécurité et vous propose des solutions techniques et financières.



Le CNPA développe aussi des actions concrètes pour vous accompagner :



Mon Entreprise Auto est un dispositif complet, proposé pour accompagner les projets de cession, de création ou de reprise d'entreprises de l'automobile.



Le CNPA a déployé une opération spécifique, Le Défi de l'Environnement, pour vous aider à faire collecter les déchets issus de votre activité et mettre en avant cet engagement auprès de vos clients.

# Trouvez rapidement votre réparation


- 1 Marque
- 2 Modèle
- 3 Année
- 4 Pièce

**Citroën**

**C5 Berline/Combi (D) | de 03/2001 à 04/2008** Citroën

**Combiné d'instruments**

- > Affichage analogique défaillant (tachymètre et compte-tours)
- > Panne du rétroéclairage




Affichage analogique défaillant (tachymètre et compte-tours)

**5 Anomalie**

**C6 (T) | à partir de 11/2005** Citroën

**Combiné d'instruments**

- > Panne totale aléatoire ou dysfonctionnements




Panne totale aléatoire ou dysfonctionnements

**Evasion (A) | de 09/1994 à 09/2002** Citroën

**Combiné d'instruments**

- > Panne totale aléatoire ou dysfonctionnements
- > Affichage analogique défaillant
- > Défaut de pixels ou de segments, affichage qui s'estompe



Combiné d'instruments

**Exemple de pièce**

03 88 68 77 40

Tous les prix indiqués s'entendent hors taxes, avec TVA au taux légal en vigueur en sus.  
Les prix sont valables exclusivement pour les professionnels. Les frais de transport A/R sont inclus.

20

Tous nos prix s'entendent hors taxes, avec TVA au taux légal en sus. Les frais de port A/R sont inclus.  
**3 ANS DE GARANTIE**

147 (ZAR 937) | de 01/2001 à 04/2010

Alfa Romeo

**Combiné d'instruments**

> Défaut de pixels ou de segments, affichage qui s'estompe

**Panneau de commande de climatisation**

> Boutons de réglage en panne - Plus de possibilité de régler la température

**Système de navigation**

> Défauts d'écran ou pannes d'écran

> Défaut de lecture ou d'éjection du CD/DVD



Défauts divers

156 (ZAR 932) | de 10/1997 à 03/2007

Alfa Romeo

**Panneau de commande de climatisation**

> Boutons de réglage en panne - Plus de possibilité de régler la température

**Système de navigation**

> Défauts d'écran ou pannes d'écran

> Défaut de lecture ou d'éjection du CD/DVD

**Info-Center-Display**

> Défaut de pixels ou de segments, affichage qui s'estompe



Défaut de pixels ou de segments, affichage qui s'estompe

159 (ZAR 939) | de 09/2005 à 10/2011

Alfa Romeo

**Combiné d'instruments**

> Défaut de pixels ou de segments, affichage qui s'estompe

**Système de navigation**

> Défauts d'écran ou pannes d'écran

> Défaut de lecture ou d'éjection du CD/DVD



Défauts divers

**164 (ZAR 164) | de 01/1993 à 12/1997**

**Alfa Romeo**

### **Combiné d'instruments**

> Le totalisateur de kilomètres ne fonctionne plus

### **Panneau de commande de climatisation**

> Défaut de pixels ou de segments, affichage qui s'estompe



Défaut de pixels ou de segments

**166 (ZAR 936) | de 10/1998 à 08/2007**

**Alfa Romeo**

### **Combiné d'instruments**

> Défaut de pixels ou de segments, affichage qui s'estompe

### **Système de navigation**

> Défauts d'écran ou panes d'écran

> Défaut de lecture ou d'éjection du CD/DVD

**Giulietta (ZAR 940) | à partir de 05/2010**

**Alfa Romeo**

### **Ecran GPS escamotable**

> Ouverture et fermeture par saccades

> Traits sur l'écran ou panne totale

**MiTo (ZAR 955) | à partir de 06/2008**

**Alfa Romeo**

### **Combiné d'instruments**

> Défaut de pixels ou de segments, affichage qui s'estompe



## DIVERS

Audi

**Combiné d'instruments**

> Panne du buzzer ou du haut-parleur

**Calculateur moteur**

- > Calculateur moteur (Digifant) : perte de puissance ou moteur qui tourne de façon irrégulière
- > Bosch EDC15 : le véhicule ne démarre pas ou démarre et cale aussitôt - pas de communication avec le calculateur
- > Bosch ME7.5 : le véhicule ne démarre plus ou cale

**Calculateur ABS / ESP**

> ATE MK60 - Défaut : « capteur de pression de freinage défectueux »

**Système de navigation**

- > Défaut de lecture ou d'éjection du CD/DVD
- > Défauts d'écran ou pannes d'écran

**Module de réglage des phares**

> Réglage de la portée des phares hors d'usage

**Boîtier de confort**

> Dysfonctionnements divers (par ex. pas de communication, lève-vitres hors fonction ou antidem actif)



Défaut : « capteur de pression de freinage défectueux »



Panne du buzzer ou du haut-parleur

**100 (C4) | de 01/1991 à 03/1997**

Audi

**Combiné d'instruments**

- > Le totalisateur de kilomètres ne fonctionne plus
- > Affichage analogique défaillant (température du moteur et niveau de carburant)

**Calculateur moteur**

> Calculateur moteur (Digifant) : perte de puissance ou moteur qui tourne de façon irrégulière

**Panneau de commande de climatisation**

- > Panne totale aléatoire et touches qui ne fonctionnent pas
- > Défaut de pixels ou de segments, affichage qui s'estompe



Le totalisateur de kilomètres ne fonctionne plus



**Combiné d'instruments**

- > Le totalisateur de kilomètres ne fonctionne plus
- > Affichage analogique défaillant (température du moteur et niveau de carburant)

**Calculateur moteur**

- > Calculateur moteur (Digifant) : perte de puissance ou moteur qui tourne de façon irrégulière

**Panneau de commande de climatisation**

- > Panne totale aléatoire et touches qui ne fonctionnent pas
- > Défaut de pixels ou de segments, affichage qui s'estompe

**Calculateur de capote**

- > Panne intermittente du calculateur de capote (ouverture/fermeture)



Le totalisateur de kilomètres ne fonctionne plus



Panneau de commande climatisation

**Combiné d'instruments**

- > Défaut de pixels ou de segments, affichage qui s'estompe
- > Affichage analogique défaillant

**Calculateur ABS / ESP**

- > BOSCH 5.3/5.4/5.7 - Défauts divers (par ex. pas de communication ou défaut « capteur de roue »)

**Unité de commande pour lève-vitres électriques**

- > Panne aléatoire des lève-vitres électriques



Panne aléatoire des lève-vitres électriques

**Combiné d'instruments**

- > Défaut de pixels ou de segments, affichage qui s'estompe
- > Panne totale aléatoire ou dysfonctionnements
- > Panne totale aléatoire, dysfonctionnements ET défaut de pixels
- > Voyants airbag et ABS allumés en permanence

**Calculateur ABS / ESP**

- > BOSCH 5.3/5.4/5.7 - Défauts divers (par ex. pas de communication ou défaut « capteur de roue »)
- > ATE MK20/MK25/MK48/MK49 - Défauts divers (par ex. défaut « moteur de pompe défectueux » ou « relais de valve »)

**Unité de commande pour lève-vitres électriques**

- > Panne aléatoire des lève-vitres électriques

**Ballast Xénon**

- > Panne d'un phare xénon (l'ampoule est intacte)



Défauts divers

**Combiné d'instruments**

- > Panne totale aléatoire ou dysfonctionnements
- > L'afficheur affiche « DEF » et le totalisateur indique « 0 »

**Calculateur ABS / ESP**

- > ATE MK60 - Défaut : « capteur de pression de freinage défectueux »



Panne totale aléatoire ou dysfonctionnements

**Combiné d'instruments**

- > Défaut de pixels ou de segments, affichage qui s'estompe
- > Panne totale aléatoire ou dysfonctionnements
- > Panne totale aléatoire, dysfonctionnements ET défaut de pixels

**Calculateur moteur**

- > Bosch EDC15 : le véhicule ne démarre pas ou démarre et cale aussitôt - pas de communication avec le calculateur
- > Bosch ME7.5 : le véhicule ne démarre plus ou cale

**Panneau de commande de climatisation**

- > Panne totale aléatoire et touches qui ne fonctionnent pas
- > Défaut de pixels ou de segments, affichage qui s'estompe

**Calculateur ABS / ESP**

- > BOSCH 5.3/5.4/5.7 - Défauts divers (par ex. pas de communication ou défaut « capteur de roue »)

**Unité de commande pour lève-vitres électriques**

- > Panne aléatoire des lève-vitres électriques



Défaut de pixels ou de segments



Défauts divers

**Combiné d'instruments**

- > Défauts d'écran ou pannes d'écran
- > Numéro de châssis incorrect
- > Affichage analogique défaillant (température du moteur et niveau de carburant)

**Calculateur moteur**

- > Bosch ME7.5 : le véhicule ne démarre plus ou cale

**Boîtier de confort**

- > Dysfonctionnements divers (par ex. pas de communication, lève-vitres hors fonction ou antidem actif)



Défauts divers

**Combiné d'instruments**

- > Défauts d'écran ou pannes d'écran
- > Panne du rétroéclairage



Défauts d'écran ou pannes d'écran

**A5 (B8 - 8T) | à partir de 06/2007**

Audi

**Combiné d'instruments**

- > Défauts d'écran ou pannes d'écran
- > Panne du rétroéclairage



Défauts d'écran ou pannes d'écran

**A6 (C4) | de 06/1994 à 12/1997**

Audi

**Calculateur moteur**

- > Calculateur moteur (Digifant) : perte de puissance ou moteur qui tourne de façon irrégulière

**Panneau de commande de climatisation**

- > Panne totale aléatoire et touches qui ne fonctionnent pas
- > Défaut de pixels ou de segments, affichage qui s'estompe



Défauts divers

**A6 (4B - C5) | de 03/1997 à 03/2006**

Audi

**Combiné d'instruments**

- > Défaut de pixels ou de segments, affichage qui s'estompe
- > Témoins des clignotants en panne
- > Panne totale aléatoire ou dysfonctionnements
- > Panne totale aléatoire, dysfonctionnements ET défaut de pixels

**Calculateur moteur**

- > Bosch EDC15 : le véhicule ne démarre pas ou démarre et cale aussitôt - pas de communication avec le calculateur

**Calculateur ABS / ESP**

- > BOSCH 5.3/5.4/5.7 - Défauts divers (par ex. pas de communication ou défaut « capteur de roue »)

**Régulateur de vitesse**

- > Le régulateur de vitesse ne peut plus être activé



Témoins des clignotants en panne



Défaut de pixels ou de segments

**Combiné d'instruments**

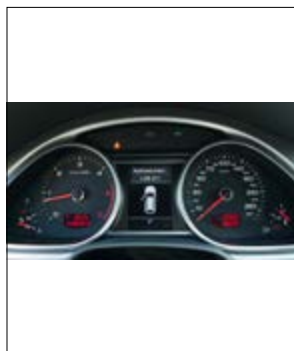
- > Défauts d'écran ou pannes d'écran
- > Panne du rétroéclairage

**Panneau de commande de climatisation**

- > Défaut de pixels ou de segments, affichage qui s'estompe

**Boîtier de confort**

- > Dysfonctionnements divers (par ex. pas de communication, lève-vitres hors fonction ou antidem actif)



Défauts divers



Défaut de pixels ou de segments

**Panneau de commande de climatisation**

- > Panne totale aléatoire et touches qui ne fonctionnent pas
- > Défaut de pixels ou de segments, affichage qui s'estompe

**Calculateur ABS / ESP**

- > BOSCH 5.3/5.4/5.7 - Défauts divers (par ex. pas de communication ou défaut « capteur de roue »)

**Ballast Xénon**

- > Panne d'un phare xénon (l'ampoule est intacte)



Défauts divers

**Système de navigation**

- > Ouverture et fermeture par saccades

**Combiné d'instruments**

- > Défauts d'écran ou pannes d'écran
- > Panne du rétroéclairage



Défauts d'écran ou pannes d'écran

**Q7 (4L) | de 09/2005 à 03/2015**

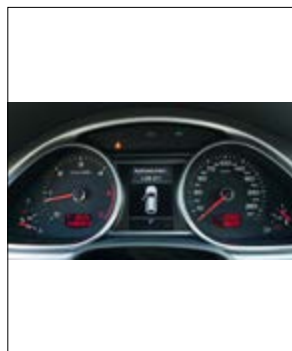
**Audi**

**Combiné d'instruments**

- > Défauts d'écran ou pannes d'écran
- > Panne du rétroéclairage

**Panneau de commande de climatisation**

- > Défaut de pixels ou de segments, affichage qui s'estompe



Défauts divers



Défaut de pixels ou de segments

**TT (8N) | de 06/1998 à 05/2006**

**Audi**

**Combiné d'instruments**

- > Défaut de pixels ou de segments, affichage qui s'estompe
- > Panne totale aléatoire ou dysfonctionnements
- > Panne totale aléatoire, dysfonctionnements ET défaut de pixels

**Calculateur ABS / ESP**

- > BOSCH 5.3/5.4/5.7 - Défauts divers (par ex. pas de communication ou défaut « capteur de roue »)

**Ballast Xénon**

- > Panne d'un phare xénon (l'ampoule est intacte)



Défauts divers

**Continental GT (Continental) | à partir de 11/2003**

**Bentley**

**Combiné d'instruments**

- > Panne du rétroéclairage
- > Défauts d'écran ou pannes d'écran



Défauts divers

**Combiné d'instruments**

- > Panne du buzzer ou du haut-parleur
- > Défaut de pixels ou de segments, affichage qui s'estompe



Panne du buzzer ou du haut-parleur

**Série 1 (E81/E82/E87/E88) | à partir de 09/2004**

**Combiné d'instruments**

- > Panne totale aléatoire ou dysfonctionnements
- > Panne du buzzer ou du haut-parleur

**Calculateur ABS / ESP**

- > ATE MK60 - Défaut : « capteur de pression de freinage défectueux »

**Professional Radio CD73**

- > Défaut de pixels ou de segments, affichage qui s'estompe
- > Défaut de lecture ou d'éjection du CD/DVD



Défaut de pixels ou de segments

**Série 3 (E36/E36-7/E36-8) | de 12/1990 à 02/2002**

**Combiné d'instruments**

- > Défaut de pixels ou de segments, affichage qui s'estompe

**Ordinateur de bord**

- > Défaut de pixels ou de segments, affichage qui s'estompe

**Calculateur ABS / ESP**

- > BMW ATE 34.51 - Défauts divers (par ex. : défaut « moteur de pompe » ou « relais du moteur »)

**Boîtier ZKE / GM**

- > Verrouillage centralisé ou lève-vitres électriques en panne

**Panneau de commande de climatisation (IHKA)**

- > Panne totale aléatoire et touches qui ne fonctionnent pas

**Calculateur moteur DME MS42/MS43**

- > Défauts divers (par ex. moteur qui tourne irrégulièrement, ratés d'allumage ou mauvais démarrage à chaud)



Panne totale aléatoire et touches qui ne fonctionnent pas



Verrouillage centralisé ou lève-vitres électriques en panne



**Combiné d'instruments**

- > Défaut de pixels ou de segments, affichage qui s'estompe
- > Panne totale aléatoire ou dysfonctionnements
- > Affichage analogique défaillant

**Calculateur ABS / ESP**

- > BMW ATE 34.51 - Défauts divers (par ex. : défaut « moteur de pompe » ou « relais du moteur »)

**Boîtier ZKE / GM**

- > Verrouillage centralisé ou lève-vitres électriques en panne

**Module radio BM54**

- > Dysfonctionnements divers des haut-parleurs (par ex. défaillance ou sifflement)

**Panneau de commande de climatisation (IHKA)**

- > Panne totale aléatoire et touches qui ne fonctionnent pas

**Calculateur moteur DME MS42/MS43**

- > Défauts divers (par ex. moteur qui tourne irrégulièrement, ratés d'allumage ou mauvais démarrage à chaud)



Défauts divers



Verrouillage centralisé ou lève-vitres électriques en panne

**Combiné d'instruments**

- > Panne totale aléatoire ou dysfonctionnements
- > Défaut de pixels ou de segments, affichage qui s'estompe
- > Panne du buzzer ou du haut-parleur

**Calculateur ABS / ESP**

- > ATE MK60 - Défaut : « capteur de pression de freinage défectueux »

**Professional Radio CD73**

- > Défaut de pixels ou de segments, affichage qui s'estompe
- > Défaut de lecture ou d'éjection du CD/DVD



Défaut de pixels ou de segments

**Boîtier de gestion éclairage (LCM)**

- > Dysfonctionnement des feux de position ou des feux arrière

**Module Check Control (CCM)**

- > Messages erronés CCM s'affichant sur le combiné d'instruments

**Combiné d'instruments**

> Défaut de pixels ou de segments, affichage qui s'estompe

**Calculateur ABS / ESP**

> BOSCH 5.3/5.4/5.7 - Défauts divers (par ex. pas de communication ou défaut « capteur de roue »)

**Afficheur multifonctions (MID)**

> Défaut de pixels ou de segments, affichage qui s'estompe

**Boîtier de gestion éclairage (LCM)**

> Feux de route défaillants d'un côté

**Module radio BM54**

> Dysfonctionnements divers des haut-parleurs (par ex. défaillance ou sifflement)

**Panneau de commande de climatisation (IHKA)**

> Afficheur digital en panne

**Calculateur moteur DME MS42/MS43**

> Défauts divers (par ex. moteur qui tourne irrégulièrement, ratés d'allumage ou mauvais démarrage à chaud)



Défaut de pixels ou de segments



Défauts divers

**Combiné d'instruments**

> Panne totale aléatoire ou dysfonctionnements

> Affichage analogique défaillant

> Défaut de pixels ou de segments, affichage qui s'estompe



Défauts divers

**Combiné d'instruments**

> Défaut de pixels ou de segments, affichage qui s'estompe

**Série 7 (E32) | de 03/1987 à 06/1994**

BMW

**Combiné d'instruments**

> Panne totale aléatoire ou dysfonctionnements

**Boîtier de gestion éclairage (LCM)**

> Dysfonctionnement des feux de position ou des feux arrière

**Module Check Control (CCM)**

> Messages erronés CCM s'affichant sur le combiné d'instruments

**Série 7 (E38) | de 06/1994 à 09/2001**

BMW

**Combiné d'instruments**

> Défaut de pixels ou de segments, affichage qui s'estompe

**Panneau de commande de climatisation**

> Défaut de pixels ou de segments, affichage qui s'estompe

**Calculateur ABS / ESP**

> BOSCH 5.3/5.4/5.7 - Défauts divers (par ex. pas de communication ou défaut « capteur de roue »)

**Afficheur multifonctions (MID)**

> Défaut de pixels ou de segments, affichage qui s'estompe

**Boîtier de gestion éclairage (LCM)**

> Feux de route défaillants d'un côté

**Module radio BM54**

> Dysfonctionnements divers des haut-parleurs (par ex. défaillance ou sifflement)



Défaut de pixels ou de segments



Panneau de commande climatisation

**Série 7 (E65/E66) | de 09/2001 à 11/2008**

BMW

**Combiné d'instruments**

> Affichage analogique défaillant

**Module Logic7 / Amplificateur de puissance**

> Dysfonctionnements divers des haut-parleurs (par ex. défaillance ou sifflement)



Dysfonctionnements divers des haut-parleurs (par ex. défaillance ou sifflement)

**Ordinateur de bord**

> Défaut de pixels ou de segments, affichage qui s'estompe

**Boîtier ZKE / GM**

> Verrouillage centralisé ou lève-vitres électriques en panne

**Combiné d'instruments**

> Panne du buzzer ou du haut-parleur

**Boîtier ZKE / GM**

> Verrouillage centralisé ou lève-vitres électriques en panne

**Module radio BM54**

> Dysfonctionnements divers des haut-parleurs (par ex. défaillance ou sifflement)



Panne du buzzer ou du haut-parleur

**Combiné d'instruments**

> Défaut de pixels ou de segments, affichage qui s'estompe

**Calculateur ABS / ESP**

> BOSCH 5.3/5.4/5.7 - Défauts divers (par ex. pas de communication ou défaut « capteur de roue »)

**Afficheur multifonctions (MID)**

> Défaut de pixels ou de segments, affichage qui s'estompe

**Boîtier de gestion éclairage (LCM)**

> Feux de route défaillants d'un côté

**Module radio BM54**

> Dysfonctionnements divers des haut-parleurs (par ex. défaillance ou sifflement)

**Calculateur moteur DME MS42/MS43**

> Défauts divers (par ex. moteur qui tourne irrégulièrement, ratés d'allumage ou mauvais démarrage à chaud)



Défaut de pixels ou de segments

**Combiné d'instruments**

> Défaut de pixels ou de segments, affichage qui s'estompe

**Z4 Coupé (E86) | de 06/2006 à 08/2008**

**BMW**

**Combiné d'instruments**

> Panne totale aléatoire ou dysfonctionnements

**Boîtier ZKE / GM**

> Verrouillage centralisé ou lève-vitres électriques en panne

**Module radio BM54**

> Dysfonctionnements divers des haut-parleurs (par ex. défaut-lance ou sifflement)



Dysfonctionnements divers des haut-parleurs

**Z4 Roadster (E85) | de 03/2003 à 08/2008**

**BMW**

**Combiné d'instruments**

> Panne totale aléatoire ou dysfonctionnements

**Boîtier ZKE / GM**

> Verrouillage centralisé ou lève-vitres électriques en panne

**Module radio BM54**

> Dysfonctionnements divers des haut-parleurs (par ex. défaut-lance ou sifflement)



Verrouillage centralisé ou lève-vitres électriques en panne

**Z8 (E52) | de 04/2000 à 07/2003**

**BMW**

**Boîtier ZKE / GM**

> Verrouillage centralisé ou lève-vitres électriques en panne

**CTS (CTS1) | de 01/2002 à 10/2007**

**Cadillac**

**Ballast Xénon**

> Valeo LAD5G - Panne d'un phare xénon (l'ampoule est intacte)

**DIVERS AVEC KELSEY-HAYES EBC 325**

**Chevrolet**

**Calculateur ABS / ESP**

> Kelsey-Hayes EBC 325 - Défauts divers (par ex. défaut « C0265 » : « circuit de relais ouvert » ou « moteur de pompe »)

**S10 Pickup | de 06/1994 à 05/2005**

**Chevrolet (USA)**

**Combiné d'instruments**

- > Afficheurs digitaux hors fonction
- > Affichage analogique défaillant

**Tahoe (GMT-820) | de 09/1995 à 07/2006**

**Chevrolet (USA)**

**Combiné d'instruments**

- > Afficheurs digitaux hors fonction
- > Affichage analogique défaillant

**Chevrolet (USA)  
Chrysler**

**Dodge Ram (DR trucks/DR/DH) | de 01/2002 à 01/2009**

**Chrysler**

**Combiné d'instruments**

- > Affichage analogique défaillant



**Neon (PL) | de 10/1997 à 09/1999**

**Chrysler**

**Combiné d'instruments**

- > Affichage analogique défaillant

**Sebring Berline (JR..) | de 03/2001 à 07/2007**

**Chrysler**

**Combiné d'instruments**

- > Panne du rétroéclairage



Panne du rétroéclairage

**Sebring Berline (JS..) | de 05/2007 à 08/2010**

Chrysler

**Combiné d'instruments**

> Panne du rétroéclairage



Panne du rétroéclairage

**Stratus Berline/Cabriolet (JA) | de 07/1995 à 05/2001**

Chrysler

**Combiné d'instruments**

> Affichage analogique défaillant (tachymètre et compte-tours)

**Voyager/Grand Voyager (GS) | de 01/1996 à 03/2001**

Chrysler

**Combiné d'instruments**

> Panne totale intermittente ou dysfonctionnements / moteur qui ne démarre pas

**DIVERS**

Citroën

**COM2000/2002/2003/2005**

> Dysfonctionnements divers (par ex. clignotants, klaxon ou feux de croisement)

**Régulateur de ventilation**

> Impossibilité de régler la ventilation habitacle : elle ne fonctionne plus ou seulement sur puissance maximale

**BSI | UCH**

> Dysfonctionnements divers

**Ecran GPS escamotable**

> Défaits d'écran ou pannes d'écran

**Système de navigation RT3**

> Panne totale ou dysfonctionnements divers



Dysfonctionnements divers (par ex. clignotants, klaxon ou feux de croisement)



**Calculateur ABS / ESP**

- > ATE MK60 - Défaut : « capteur de pression de freinage défectueux »



ATE MK60 - Défaut : « capteur de pression de freinage défectueux »

**Berlingo (M) | de 09/1996 à 12/2003**

**Combiné d'instruments**

- > Affichage analogique défaillant (tachymètre et compte-tours)
- > Panne totale aléatoire ou dysfonctionnements

**Boîtier de Servitude Intelligent (BSI)**

- > Panne de l'un des clignotants (indicateurs de direction)

**Régulateur de ventilation**

- > Impossibilité de régler la ventilation habitacle : elle ne fonctionne plus ou seulement sur puissance maximale



Panne totale aléatoire ou dysfonctionnements

**Berlingo (G) | de 10/2002 à 06/2008**

**Combiné d'instruments**

- > Affichage analogique défaillant (tachymètre et compte-tours)
- > Panne totale aléatoire ou dysfonctionnements

**Boîtier de Servitude Intelligent (BSI)**

- > Dysfonctionnement du compresseur de climatisation
- > Dysfonctionnement des feux de position
- > Indication erronée du niveau de carburant
- > Non fonctionnement du plafonnier
- > Non fonctionnement de l'essuie-glace avant
- > Non fonctionnement du verrouillage / déverrouillage électrique de la malle de coffre

**COM2000/2002/2003/2005**

- > Dysfonctionnements divers (par ex. clignotants, klaxon ou feux de croisement)



Défauts divers

**Berlingo (7) | à partir de 06/2008**

**Combiné d'instruments**

- > Affichage analogique défaillant (tachymètre et compte-tours)

C1 (P) | de 06/2005 à 12/2014

Citroën

**Calculateur de Direction Assistée Electrique**

- > Panne aléatoire ou permanente de la direction assistée électrique



Panne aléatoire ou permanente de la direction assistée électrique

C2 (J) | de 11/2003 à 12/2009

Citroën

**Calculateur ABS / ESP**

- > ATE MK60 - Défaut : « capteur de pression de freinage défectueux »

**Boîtier de Servitude Intelligent (BSI)**

- > Dysfonctionnement du compresseur de climatisation
- > Dysfonctionnement des feux de position
- > Indication erronée du niveau de carburant
- > Non fonctionnement du plafonnier
- > Non fonctionnement de l'essuie-glace avant
- > Non fonctionnement du verrouillage / déverrouillage électrique de la malle de coffre

**Régulateur de ventilation / Résistance de chauffage**

- > Dysfonctionnements divers de la climatisation ou de la ventilation

**Calculateur de Direction Assistée Electrique**

- > Panne aléatoire ou permanente de la direction assistée électrique



Défauts divers

**Combiné d'instruments**

- > Panne totale aléatoire ou dysfonctionnements

**Boîtier de Servitude Intelligent (BSI)**

- > Dysfonctionnement du compresseur de climatisation
- > Dysfonctionnement des feux de position
- > Indication erronée du niveau de carburant
- > Non fonctionnement du plafonnier
- > Non fonctionnement de l'essuie-glace avant
- > Non fonctionnement du verrouillage / déverrouillage électrique de la malle de coffre

**Régulateur de ventilation / Résistance de chauffage**

- > Dysfonctionnements divers de la climatisation ou de la ventilation

**Calculateur de Direction Assistée Electrique**

- > Panne aléatoire ou permanente de la direction assistée électrique



Panne totale aléatoire ou dysfonctionnements



Panne aléatoire ou permanente de la direction assistée électrique

**Combiné d'instruments**

- > Panne totale aléatoire ou dysfonctionnements

**Régulateur de ventilation / Résistance de chauffage**

- > Dysfonctionnements divers de la climatisation ou de la ventilation

**Calculateur de Direction Assistée Electrique**

- > Panne aléatoire ou permanente de la direction assistée électrique



Panne totale aléatoire ou dysfonctionnements



Panne aléatoire ou permanente de la direction assistée électrique

**Combiné d'instruments**

- > Panne du rétroéclairage
- > Défaut de pixels ou de segments, affichage qui s'estompe
- > Affichage erroné du niveau de carburant

**Système de navigation**

- > Défauts d'écran ou pannes d'écran



Défauts divers

**C3 Picasso (SH) | à partir de 02/2009**

Citroën

**Panneau de commande de climatisation**

&gt; Défaut de pixels ou de segments, affichage qui s'estompe

**Régulateur de ventilation / Résistance de chauffage**

&gt; Dysfonctionnements divers de la climatisation ou de la ventilation



Défaut de pixels ou de segments

**C4 Berline/Coupé (L) | de 11/2004 à 08/2008**

Citroën

**Combiné d'instruments**

&gt; Défaut de pixels ou de segments, affichage qui s'estompe

**Système de navigation RT3**

&gt; Panne totale ou dysfonctionnements divers



Défaut de pixels ou de segments, affichage qui s'estompe

**C4 Berline/Coupé (L) | de 08/2008 à 08/2010**

Citroën

**Combiné d'instruments**

&gt; Défaut de pixels ou de segments, l'écran clignote

**Système de navigation RT3**

&gt; Panne totale ou dysfonctionnements divers



Défaut de pixels ou de segments, affichage qui s'estompe

**Combiné d'instruments**

- > Défauts d'affichage ou dysfonctionnements de l'afficheur central

**Système de navigation**

- > Défauts d'écran ou pannes d'écran

**Système de navigation RT3**

- > Panne totale ou dysfonctionnements divers



Défauts d'affichage ou dysfonctionnements de l'afficheur central

**Combiné d'instruments**

- > Affichage analogique défaillant (tachymètre et compte-tours)
- > Panne du rétroéclairage

**Panneau de commande de climatisation**

- > Défaut de pixels ou de segments, affichage qui s'estompe

**Régulateur de ventilation / Résistance de chauffage**

- > Dysfonctionnements divers de la climatisation ou de la ventilation

**Système de navigation RT3**

- > Panne totale ou dysfonctionnements divers



Affichage analogique défaillant (tachymètre et compte-tours)

**Combiné d'instruments**

- > Affichage analogique défaillant (tachymètre et compte-tours)
- > Panne du rétroéclairage

**Régulateur de ventilation / Résistance de chauffage**

- > Dysfonctionnements divers de la climatisation ou de la ventilation



Boutons de réglage en panne

**Panneau de commande de climatisation**

- > Boutons de réglage en panne

**Système de navigation**

- > Défauts d'écran ou pannes d'écran

C6 (T) | de 11/2005 à 12/2012

Citroën

**Combiné d'instruments**

&gt; Panne totale aléatoire ou dysfonctionnements



Panne totale aléatoire ou dysfonctionnements

C8 (E) | de 07/2002 à 01/2008

Citroën

**Système de navigation**

&gt; Affichage inversé

**Système de navigation RT3**

&gt; Panne totale ou dysfonctionnements divers

DS3/Cabrio (S) | de 03/2010 à 12/2013

Citroën

**Combiné d'instruments**

&gt; Panne du rétroéclairage

&gt; Défaut de pixels ou de segments, affichage qui s'estompe

&gt; Affichage erroné du niveau de carburant

**Système de navigation**

&gt; Défauts d'écran ou pannes d'écran



Défauts divers

DS4 (N) | à partir de 05/2011

Citroën

**Système de navigation**

&gt; Défauts d'écran ou pannes d'écran

**Combiné d'instruments**

- > Panne totale aléatoire ou dysfonctionnements
- > Affichage analogique défaillant
- > Défaut de pixels ou de segments, affichage qui s'estompe



Combiné d'instruments

**Combiné d'instruments**

- > Affichage analogique défaillant



Affichage analogique défaillant

**Combiné d'instruments**

- > Affichage analogique défaillant



Affichage analogique défaillant

**Combiné d'instruments**

- > Affichage analogique défaillant (tachymètre et compte-tours)
- > Panne totale aléatoire ou dysfonctionnements



**Jumpy II (X) | à partir de 02/2007**

Citroën

**Combiné d'instruments**

&gt; Panne du rétroéclairage



Défauts divers

**Saxo (S) | de 04/1996 à 03/2004**

Citroën

**Combiné d'instruments**

&gt; Affichage analogique défaillant (tachymètre et compte-tours)

**Xantia Berline/Break (X2) | de 07/1993 à 09/2001**

Citroën

**Combiné d'instruments**

&gt; Affichage analogique défaillant (tachymètre et compte-tours)

**Régulateur de ventilation**

&gt; Impossibilité de régler la ventilation habitacle : elle ne fonctionne plus ou seulement sur puissance maximale



Affichage analogique défaillant (tachymètre et compte-tours)

**XM Berline/Break (Y3/Y4) | de 06/1994 à 05/2001**

Citroën

**Régulateur de ventilation**

&gt; Impossibilité de régler la ventilation habitacle : elle ne fonctionne plus ou seulement sur puissance maximale



Impossibilité de régler la ventilation habitacle : elle ne fonctionne plus ou seulement sur puissance maximale

**Boîtier de Servitude Intelligent (BSI)**

- > Dysfonctionnement du compresseur de climatisation
- > Dysfonctionnement des feux de position
- > Indication erronée du niveau de carburant
- > Non fonctionnement du plafonnier
- > Non fonctionnement de l'essuie-glace avant
- > Non fonctionnement du verrouillage / déverrouillage électrique de la malle de coffre

**Xsara Berline/Break/Coupé (N6) | de 09/1997 à 12/2005****Combiné d'instruments**

- > Affichage analogique défaillant (tachymètre et compte-tours)

**Panneau de commande de climatisation**

- > Défaut de pixels ou de segments, affichage qui s'estompe

**Régulateur de ventilation**

- > Impossibilité de régler la ventilation habitacle : elle ne fonctionne plus ou seulement sur puissance maximale

**Xsara Picasso (C) | de 01/2000 à 03/2004****Combiné d'instruments**

- > Panne du rétroéclairage
- > Panne du buzzer ou du haut-parleur
- > Panne totale aléatoire ou dysfonctionnements

**Boîtier de Servitude Intelligent (BSI)**

- > Dysfonctionnement du compresseur de climatisation
- > Panne de l'un des clignotants (indicateurs de direction)

**Défauts divers**

**Xsara Picasso (C) | de 03/2004 à 02/2010**

Citroën

**Combiné d'instruments**

- > Panne du rétroéclairage
- > Panne totale aléatoire ou dysfonctionnements

**Boîtier de Servitude Intelligent (BSI)**

- > Dysfonctionnement du compresseur de climatisation
- > Dysfonctionnement des feux de position
- > Indication erronée du niveau de carburant
- > Non fonctionnement du plafonnier
- > Non fonctionnement de l'essuie-glace avant
- > Non fonctionnement du verrouillage / déverrouillage électrique de la malle de coffre

**COM2000/2002/2003/2005**

- > Panne du buzzer ou du haut-parleur



Défauts divers

**ZX Berline/Combi (N2) | de 08/1996 à 12/1997**

Citroën

**Régulateur de ventilation**

- > Impossibilité de régler la ventilation habitacle : elle ne fonctionne plus ou seulement sur puissance maximale



Impossibilité de régler la ventilation habitacle : elle ne fonctionne plus ou seulement sur puissance maximale

**Logan Berline/MCV (X90/LS0B) | à partir de 06/2005**

Dacia

**Combiné d'instruments**

- > Affichage analogique défaillant (tachymètre et compte-tours)



Affichage analogique défaillant

## Sandero (Stepway) (BS0) | de 06/2008 à 10/2012

Dacia

### Combiné d'instruments

> Défaut de pixels ou de segments, affichage qui s'estompe

## Avenger (JS) | de 06/2007 à 06/2009

Dodge

### Combiné d'instruments

> Panne du rétroéclairage

## Caliber (PK) | de 06/2006 à 12/2010

Dodge

### Combiné d'instruments

> Panne du rétroéclairage

## Monster (S2R, S4R) | à partir de 01/2006

Ducati

### Combiné d'instruments

> Affichage analogique défaillant (tachymètre et compte-tours)



Affichage analogique défaillant (tachymètre et compte-tours)

## 500/500C/500C Abarth/500 Abarth (ZFA 312) | à partir de 10/2007

Fiat

### Combiné d'instruments

- > Affichage analogique défaillant
- > Défaut de pixels ou de segments, affichage qui s'estompe
- > Un ou plusieurs voyants de contrôle restent allumés faiblement après coupure du contact

### Direction assistée électrique

> Panne aléatoire ou permanente de la direction assistée électrique



Panne aléatoire ou permanente de la direction assistée électrique

**Barchetta (ZFA 183) | de 05/1995 à 01/2006**

Fiat

**Combiné d'instruments**

> Le kilométrage total et journalier ne s'incrémentent plus ; le bouton TRIP ne fonctionne plus



Le kilométrage total et journalier ne s'incrémentent plus ; le bouton TRIP ne fonctionne plus

**Bravo (ZFA 182) | de 09/1995 à 08/2001**

Fiat

**Combiné d'instruments**

> Affichage analogique défaillant

**Calculateur ABS / ESP**

> ATE MK20/MK25/MK48/MK49 - Défauts divers (par ex. défaut « moteur de pompe défectueux » ou « relais de valve »)

**Bravo (ZFA 198) | à partir de 04/2007**

Fiat

**Combiné d'instruments**

> Défaut de pixels ou de segments, affichage qui s'estompe

**Calculateur ABS / ESP**

> ATE MK20/MK25/MK48/MK49 - Défauts divers (par ex. défaut « moteur de pompe défectueux » ou « relais de valve »)

**Coupé (ZFA 175) | de 06/1994 à 12/2000**

Fiat

**Combiné d'instruments**

> Affichage analogique défaillant



Affichage analogique défaillant

**Croma (ZFA 194) | de 06/2005 à 01/2011**

Fiat

**Combiné d'instruments**

> Défaut de pixels ou de segments, affichage qui s'estompe

**Doblò (ZFA 223) | de 03/2001 à 01/2010**

Fiat

**Combiné d'instruments**

> Affichage analogique défaillant

> Panne totale aléatoire ou dysfonctionnements

**Ducato II (ZFA 240) | de 07/1994 à 07/2006**

Fiat

**Combiné d'instruments**

> Affichage analogique défaillant



Affichage analogique défaillant

**Ducato III - Combi (ZFA 250) | à partir de 10/2006**

Fiat

**Combiné d'instruments**

> Affichage analogique défaillant



Affichage analogique défaillant

**Marea Limousine/Marea Weekend (break) (ZFA 185) | de 06/1996 à 01/2003**

Fiat

**Combiné d'instruments**

- > Affichage analogique défaillant
- > Panne totale aléatoire ou dysfonctionnements

**Calculateur ABS / ESP**

- > Kelsey Hayes EBC430 - Défaux divers (par ex. C0121)



Défaux divers

**Panda Classic (ZFA 169) | de 10/2003 à 09/2012**

Fiat

**Combiné d'instruments**

- > Un ou plusieurs voyants de contrôle restent allumés faiblement après coupure du contact

**Direction assistée électrique**

- > Panne aléatoire ou permanente de la direction assistée électrique



Panne aléatoire ou permanente de la direction assistée électrique

**Punto (ZFA 188) | de 07/1999 à 01/2008**

Fiat

**Combiné d'instruments**

- > Affichage analogique défaillant
- > Défaux de pixels ou de segments, affichage qui s'estompe
- > Panne totale aléatoire ou dysfonctionnements

**Système de navigation**

- > Défaux de pixels ou de segments, affichage qui s'estompe

**Direction assistée électrique**

- > Panne aléatoire ou permanente de la direction assistée électrique



Panne aléatoire ou permanente de la direction assistée électrique



**Combiné d'instruments**

> Défaut de pixels ou de segments, affichage qui s'estompe

**Direction assistée électrique**

> Panne aléatoire ou permanente de la direction assistée électrique



Panne aléatoire ou permanente de la direction assistée électrique

**Combiné d'instruments**

> Affichage analogique défaillant



Affichage analogique défaillant

**Direction assistée électrique**

> Panne aléatoire ou permanente de la direction assistée électrique

**Combiné d'instruments**

> Panne totale aléatoire ou dysfonctionnements



Panne totale aléatoire ou dysfonctionnements

**Ulysse (ZFA 220/22) | de 09/1994 à 09/2002**

Fiat

**Combiné d'instruments**

- > Affichage analogique défaillant
- > Défaut de pixels ou de segments, affichage qui s'estompe
- > Panne totale aléatoire ou dysfonctionnements

**Ulysse (ZFA 179) | de 09/2002 à 07/2010**

Fiat

**Combiné d'instruments**

- > Affichage analogique défaillant

**Système de navigation**

- > Affichage inversé



Affichage analogique défaillant

**DIVERS**

Ford

**Autoradio**

- > Réception FM en panne
- > L'appareil s'allume tout seul

**Système de navigation Travel Pilot FX**

- > Panne totale

**Système de navigation Travel Pilot NX**

- > Panne totale



Réception FM en panne

**DIVERS AVEC CALCULATEUR ABS ATE MK60**

Ford

**Calculateur ABS / ESP**

- > ATE MK60 - Défaut : « capteur de pression de freinage défectueux »



ATE MK60 - Défaut : « capteur de pression de freinage défectueux »

## DIVERS AVEC TRAVEL-PILOT-SYSTEM

Ford

### Système de navigation Travel Pilot FX

> Panne totale

### Système de navigation Travel Pilot NX

> Panne totale



Travel Pilot FX



Travel Pilot NX

Ford

## Escort Kombi (AAL/ANL) | de 01/1995 à 07/2002

Ford

### Module CCRM (Constant Control Relay Module)

> Dysfonctionnement du compresseur de climatisation

## Fiesta (JBS/JAS) | de 08/1995 à 02/2002

Ford

### Calculateur ABS / ESP

> ATE MK20/MK25/MK48/MK49 - Défauts divers (par ex. défaut « moteur de pompe défectueux » ou « relais de valve »)

## Fiesta (JH1/JD3) | de 11/2001 à 08/2008

Ford

### Combiné d'instruments

> Panne totale aléatoire ou dysfonctionnements

> Panne du rétroéclairage



Panne totale aléatoire ou dysfonctionnements

**Fiesta (JA8) | à partir de 10/2008**

Ford

**Combiné d'instruments**

- > Un ou plusieurs voyants de contrôle restent allumés faiblement après coupure du contact



Un ou plusieurs voyants de contrôle restent allumés faiblement après coupure du contact

**Focus Berline/SW/RS (DBW/DAW/DFW/DNW) | de 10/1998 à 11/2004**

Ford

**Combiné d'instruments**

- > Panne totale aléatoire ou dysfonctionnements
- > Affichage analogique défaillant

**Calculateur ABS / ESP**

- > ATE MK20/MK25/MK48/MK49 - Défauts divers (par ex. défaut « moteur de pompe défectueux » ou « relais de valve »)



Défauts divers

**Focus Berline/SW/RS (DA3) | de 11/2004 à 03/2011**

Ford

**Combiné d'instruments**

- > Panne totale aléatoire ou dysfonctionnements
- > Panne du rétroéclairage

**Calculateur ABS / ESP**

- > ATE MK60 - Défaut : « capteur de pression de freinage défectueux »

**Turbocompresseur**

- > Le moteur se met en mode d'urgence lors du redémarrage

**Système de navigation Travel Pilot FX**

- > Panne totale

**Système de navigation Travel Pilot NX**

- > Panne totale



Défauts divers

**Combiné d'instruments**

- > Panne totale aléatoire ou dysfonctionnements
- > Panne du rétroéclairage

**Calculateur ABS / ESP**

- > ATE MK60 - Défaut : « capteur de pression de freinage défectueux »

**Turbocompresseur**

- > Le moteur se met en mode d'urgence lors du redémarrage

**Système de navigation Travel Pilot FX**

- > Panne totale

**Système de navigation Travel Pilot NX**

- > Panne totale



Défauts divers

Galaxy (WGR) | de 06/1995 à 04/2000

**Combiné d'instruments**

- > Panne du rétroéclairage

**Calculateur ABS / ESP**

- > ATE MK20/MK25/MK48/MK49 - Défauts divers (par ex. défaut « moteur de pompe défectueux » ou « relais de valve »)



Panne du rétroéclairage

Galaxy (WGR) | de 04/2000 à 05/2006

**Combiné d'instruments**

- > Défaut de pixels ou de segments, affichage qui s'estompe
- > Témoins des clignotants en panne
- > Panne totale aléatoire ou dysfonctionnements

**Calculateur ABS / ESP**

- > ATE MK20/MK25/MK48/MK49 - Défauts divers (par ex. défaut « moteur de pompe défectueux » ou « relais de valve »)

**Système de navigation Travel Pilot FX**

- > Panne totale

**Système de navigation Travel Pilot NX**

- > Panne totale

Ka (RBT) | de 10/1996 à 07/2008

Ford

**Combiné d'instruments**

> Un ou plusieurs voyants de contrôle restent allumés faiblement après coupure du contact



Un ou plusieurs voyants de contrôle restent allumés faiblement après coupure du contact

Kuga (DM2) | à partir de 06/2008

Ford

**Combiné d'instruments**

> Panne totale aléatoire ou dysfonctionnements

**Système de navigation Travel Pilot FX**

> Panne totale

**Système de navigation Travel Pilot NX**

> Panne totale



Travel Pilot FX



Travel Pilot NX

Mondeo Berline/SW (B4Y/B5Y/BWY) | de 09/2000 à 06/2007

Ford

**Combiné d'instruments**

> Panne totale aléatoire ou dysfonctionnements

**Calculateur ABS / ESP**

> BOSCH 5.3/5.4/5.7 - Défaits divers (par ex. pas de communication ou défaut « capteur de roue »)

**Turbocompresseur**

> Le moteur se met en mode d'urgence lors du redémarrage



Panne totale aléatoire ou dysfonctionnements

Ranger | de 04/1999 à 02/2007

Ford

**Combiné d'instruments**

> Panne totale aléatoire ou dysfonctionnements

**Combiné d'instruments**

> Panne totale aléatoire ou dysfonctionnements

**Système de navigation Travel Pilot FX**

> Panne totale

**Système de navigation Travel Pilot NX**

> Panne totale



Panne totale aléatoire ou dysfonctionnements

**Scorpio Berline/SW (GFR/GGR/GNR) | de 09/1994 à 07/1998****Combiné d'instruments**

> Le totalisateur de kilomètres ne fonctionne plus

**Transit Connect (PH2) | de 10/2002 à 12/2013****Combiné d'instruments**

> Panne du rétroéclairage

**Calculateur ABS / ESP**

> ATE MK20/MK25/MK48/MK49 - Défauts divers (par ex. défaut « moteur de pompe défectueux » ou « relais de valve »)

**Autoradio**

> L'appareil s'allume tout seul

**Transit Fourgon (FSCY) | de 03/1998 à 02/2001****Combiné d'instruments**

> Panne totale aléatoire ou dysfonctionnements

**Calculateur ABS / ESP**

> BOSCH 5.3/5.4/5.7 - Défauts divers (par ex. pas de communication ou défaut « capteur de roue »)

**Autoradio**

> L'appareil s'allume tout seul



**Transit FT300 | de 08/2001 à 12/2006**

Ford

**Combiné d'instruments**

&gt; Panne totale aléatoire ou dysfonctionnements

**Calculateur ABS / ESP**

&gt; BOSCH 5.3/5.4/5.7 - Défaux divers (par ex. pas de communication ou défaut « capteur de roue »)

**Autoradio**

&gt; L'appareil s'allume tout seul

**Transit Kombi (FDE6) | à partir de 07/2006**

Ford

**Combiné d'instruments**

&gt; Panne totale aléatoire ou dysfonctionnements

**Calculateur ABS / ESP**

&gt; BOSCH 5.3/5.4/5.7 - Défaux divers (par ex. pas de communication ou défaut « capteur de roue »)

**Autoradio**

&gt; L'appareil s'allume tout seul



Panne totale aléatoire ou dysfonctionnements

**Transit Kombi/Tourneo (FDAY) | de 07/1998 à 06/2006**

Ford

**Combiné d'instruments**

&gt; Panne totale aléatoire ou dysfonctionnements

**Calculateur ABS / ESP**

&gt; BOSCH 5.3/5.4/5.7 - Défaux divers (par ex. pas de communication ou défaut « capteur de roue »)

**Autoradio**

&gt; L'appareil s'allume tout seul

**Transit New Line (FDF6) | de 07/2006 à 02/2008**

Ford

**Combiné d'instruments**

&gt; Panne totale aléatoire ou dysfonctionnements

**Calculateur ABS / ESP**

&gt; BOSCH 5.3/5.4/5.7 - Défaux divers (par ex. pas de communication ou défaut « capteur de roue »)

**Autoradio**

&gt; L'appareil s'allume tout seul



Panne totale aléatoire ou dysfonctionnements

**Transit Nugget (FBEY) | de 07/1998 à 06/2006****Ford****Combiné d'instruments**

> Panne totale aléatoire ou dysfonctionnements

**Calculateur ABS / ESP**

> BOSCH 5.3/5.4/5.7 - Défauts divers (par ex. pas de communication ou défaut « capteur de roue »)

**Autoradio**

> L'appareil s'allume tout seul

**Transit Nugget (FBE6) | à partir de 07/2006****Ford****Combiné d'instruments**

> Panne totale aléatoire ou dysfonctionnements

**Calculateur ABS / ESP**

> BOSCH 5.3/5.4/5.7 - Défauts divers (par ex. pas de communication ou défaut « capteur de roue »)

**Autoradio**

> L'appareil s'allume tout seul

**Transit Tourneo (FSE6) | à partir de 07/2006****Ford****Combiné d'instruments**

> Panne totale aléatoire ou dysfonctionnements

**Calculateur ABS / ESP**

> BOSCH 5.3/5.4/5.7 - Défauts divers (par ex. pas de communication ou défaut « capteur de roue »)

**Autoradio**

> L'appareil s'allume tout seul

**Panne totale aléatoire ou dysfonctionnements**

**Accord Berline/Tourer (CN1/CM2) | de 01/2003 à 06/2008**

**Honda**

**Calculateur ABS / ESP**

> ATE MK60 - Défaut : « capteur de pression de freinage défectueux »



**ATE MK60 - Défaut : « capteur de pression de freinage défectueux »**

**H2 (H2) | de 01/2003 à 04/2010**

**Hummer**

**Combiné d'instruments**

> Affichage analogique défaillant

**Accent (MC) | à partir de 06/2006**

**Hyundai**

**Direction assistée électrique**

> Panne aléatoire ou permanente de la direction assistée électrique

**i30 (FD) | de 08/2007 à 12/2012**

**Hyundai**

**Combiné d'instruments**

> Panne du rétroéclairage



**Panne du rétroéclairage**

**Combiné d'instruments**

- > Panne totale aléatoire ou dysfonctionnements
- > Affichage analogique défaillant



Défauts divers

**Combiné d'instruments**

- > Affichage analogique défaillant

**Combiné d'instruments**

- > Défaut de pixels ou de segments, affichage qui s'estompe

**Panneau de commande de climatisation**

- > Défaut de pixels ou de segments, affichage qui s'estompe

**Calculateur ABS / ESP**

- > ATE MK20/MK25/MK48/MK49 - Défauts divers (par ex. défaut « moteur de pompe défectueux » ou « relais de valve »)

**Calculateur de climatisation**

- > Réglage de la température hors fonction (reste sur chaud ou sur froid)



Défaut de pixels ou de segments



Réglage de la température hors fonction

**Calculateur ABS / ESP**

- > BOSCH 5.3/5.4/5.7 - Défauts divers (par ex. pas de communication ou défaut « capteur de roue »)

XJ (X300) | de 01/1994 à 12/1997

Jaguar

**Combiné d'instruments**

> Défaut de pixels ou de segments, affichage qui s'estompe

**Afficheur horloge**

> Défaut de pixels ou de segments, affichage qui s'estompe



Défaut de pixels ou de segments, affichage qui s'estompe

Cherokee (XJ) | de 04/1997 à 09/2001

Jeep

**Calculateur ABS / ESP**

> ATE MK20/MK25/MK48/MK49 - Défauts divers (par ex. défaut « moteur de pompe défectueux » ou « relais de valve »)



ATE MK20/MK25 - Défauts divers

cee'd (ED) | à partir de 02/2007

KIA

**Combiné d'instruments**

> Panne totale aléatoire ou dysfonctionnements



Panne totale aléatoire ou dysfonctionnements

Duke 690 | à partir de 09/2007

KTM (Moto)

### Combiné d'instruments

> Panne totale aléatoire ou dysfonctionnements



Panne totale aléatoire ou dysfonctionnements

KTM (Moto)  
Lamborghini

Gallardo (Gallardo) | de 07/2003 à 03/2009

Lamborghini

### Combiné d'instruments

- > Défauts d'écran ou pannes d'écran
- > Numéro de châssis incorrect
- > Affichage analogique défaillant (température du moteur et niveau de carburant)



Défaut de pixels ou de segments



Affichage analogique défaillant  
(température du moteur et niveau  
de carburant)

DIVERS AVEC TOTALISATEUR KILOMETRIQUE ANALOGIQUE

Lamborghini

### Combiné d'instruments

> Le totalisateur de kilomètres ne fonctionne plus



Le totalisateur de kilomètres ne fonctionne plus

**Dedra Berline/Station Wagon (ZAL 835) | de 10/1994 à 08/1999****Lancia****Calculateur ABS / ESP**

> BOSCH 5.3/5.4/5.7 - Défaits divers (par ex. pas de communication ou défaut « capteur de roue »)

**Module Check Control (CCM)**

> Défaut de pixels ou de segments, affichage qui s'estompe

**BOSCH 5.3/5.7 - Défaits divers****Delta (ZAL 844) | de 09/2008 à 12/2014****Lancia****Combiné d'instruments**

> Défaut de pixels ou de segments, affichage qui s'estompe

**Calculateur ABS / ESP**

> BOSCH 5.3/5.4/5.7 - Défaits divers (par ex. pas de communication ou défaut « capteur de roue »)

**Kappa Berline/Coupé/Station Wagon (ZAL 838) | de 01/1995 à 08/2001****Lancia****Calculateur ABS / ESP**

> BOSCH 5.3/5.4/5.7 - Défaits divers (par ex. pas de communication ou défaut « capteur de roue »)

**BOSCH 5.3/5.7 - Défaits divers****Lybra Berline/Station Wagon (ZLA 839) | de 07/1999 à 04/2005****Lancia****Combiné d'instruments**

> Panne de l'éclairage extérieur du véhicule

**Calculateur ABS / ESP**

> BOSCH 5.3/5.4/5.7 - Défaits divers (par ex. pas de communication ou défaut « capteur de roue »)

**Système de navigation**

> Affichage inversé

**Panne de l'éclairage extérieur du véhicule**



**Calculateur ABS / ESP**

> BOSCH 5.3/5.4/5.7 - Défaits divers (par ex. pas de communication ou défaut « capteur de roue »)



BOSCH 5.3/5.7 - Défaits divers

**Calculateur ABS / ESP**

> BOSCH 5.3/5.4/5.7 - Défaits divers (par ex. pas de communication ou défaut « capteur de roue »)

**Boîtier Skyhook**

> Skyhook hors fonction : la suspension est anormalement dure

**Combiné d'instruments**

> Défaut de pixels ou de segments, affichage qui s'estompe

**Calculateur ABS / ESP**

> BOSCH 5.3/5.4/5.7 - Défaits divers (par ex. pas de communication ou défaut « capteur de roue »)

**Direction assistée électrique**

> Panne aléatoire ou permanente de la direction assistée électrique

**Combiné d'instruments**

> Affichage analogique défaillant

**Calculateur ABS / ESP**

> BOSCH 5.3/5.4/5.7 - Défaits divers (par ex. pas de communication ou défaut « capteur de roue »)



Affichage analogique défaillant

**Discovery 1 (SALLJG/LJ) | de 03/1994 à 12/1998**

Land Rover

**Unité de commande pour lève-vitres électriques**

> Panne aléatoire des lève-vitres électriques

**Range Rover 3 (MK III/LM/L322) | de 01/2002 à 10/2012**

Land Rover

**Combiné d'instruments**

> Défaut de pixels ou de segments, affichage qui s'estompe

**Calculateur ABS / ESP**

> BOSCH 5.3/5.4/5.7 - Défauts divers (par ex. pas de communication ou défaut « capteur de roue »)

**Afficheur multifonctions (MID)**

> Défaut de pixels ou de segments, affichage qui s'estompe

**Unité de commande pour lève-vitres électriques**

> Panne aléatoire des lève-vitres électriques



Défaut de pixels ou de segments

**Range Rover Sport (LS) | de 05/2005 à 10/2013**

Land Rover

**Combiné d'instruments**

> Panne du rétroéclairage

**Maxus | de 12/2004 à 12/2008**

LDV

**Module ESA (Entry Systems & Alarm)**

> Verrouillage centralisé hors fonction

**Module ETACS (Electronic Timing & Control Systems)**

> Défauts divers (par ex. feux antibrouillard ou essuie-glaces hors fonction)

**LS 400 (1<sup>è</sup> Gén.) (UCF10/UCF11) | de 01/1989 à 01/1993**

Lexus

**Panneau de commande de climatisation**

> Défaut de pixels ou de segments, affichage qui s'estompe

**SC 400 (1<sup>è</sup> Gén.) | de 06/1991 à 01/1996**

Lexus

**Panneau de commande de climatisation**

> Défaut de pixels ou de segments, affichage qui s'estompe

**Combiné d'instruments**

> Défaits d'écran ou pannes d'écran



Défauts d'écran ou pannes d'écran

**DIVERS**

Massey Ferguson

**Combiné d'instruments**

> Défaut de pixels ou de segments, affichage qui s'estompe



Défaut de pixels ou de segments

**Maybach (Maybach) | de 08/2002 à 04/2010**

Maybach

**Combiné d'instruments**

> Panne du rétroéclairage

> Panne totale aléatoire ou dysfonctionnements

**Levier sélecteur (unité de commande)**

> Le levier sélecteur de boîte de vitesses auto ne bouge plus (le commutateur de feux stop fonctionne)

**Système de navigation Comand 2.0**

> Défaut de lecture ou d'éjection du CD/DVD



Panne du rétroéclairage

2 (DY) | de 03/2003 à 10/2007

Mazda

**Calculateur ABS / ESP**

> ATE MK60 - Défaut : « capteur de pression de freinage défectueux »



ATE MK60 - Défaut : « capteur de pression de freinage défectueux »

3 Berline/MPS (BK) | de 09/2003 à 03/2009

Mazda

**Combiné d'instruments**

> Panne totale aléatoire ou dysfonctionnements

**Panneau de commande de climatisation**

> Boutons de réglage en panne - Plus de possibilité de régler la température

**Calculateur ABS / ESP**

> ATE MK60 - Défaut : « capteur de pression de freinage défectueux »



Boutons de réglage en panne - Plus de possibilité de régler la température

323 (BA) | de 01/1997 à 10/2000

Mazda

**Calculateur ABS / ESP**

> AWD850 - Défauts divers (par ex. pas de communication ou défaut « capteur de roue »)

323 (BJ) | de 09/1998 à 09/2003

Mazda

**Calculateur ABS / ESP**

> AWD850 - Défauts divers (par ex. pas de communication ou défaut « capteur de roue »)

**Calculateur ABS / ESP**

> ATE MK60 - Défaut : « capteur de pression de freinage défectueux »



ATE MK60 - Défaut : « capteur de pression de freinage défectueux »

**Calculateur ABS / ESP**

> ATE MK60 - Défaut : « capteur de pression de freinage défectueux »



ATE MK60 - Défaut : « capteur de pression de freinage défectueux »

**Calculateur ABS / ESP**

> AWD850 - Défauts divers (par ex. pas de communication ou défaut « capteur de roue »)

**Combiné d'instruments**

> Affichage analogique défaillant (tachymètre et compte-tours)

**DIVERS AVEC APS50**

Mercedes

**Systeme de navigation**

- > Défauts d'écran ou pannes d'écran
- > Panne totale



Défauts d'écran ou pannes d'écran

**DIVERS AVEC AUDIO 20 CD**

Mercedes

**Radio Audio 20 CD**

- > L'afficheur ne fonctionne plus et reste noir

**DIVERS AVEC SYSTEME DE NAVIGATION**

Mercedes

**Systeme de navigation**

- > Défaut de lecture ou d'éjection du CD/DVD
- > Défauts d'écran ou pannes d'écran
- > Touches de fonction partiellement ou totalement hors d'usage
- > Panne totale

**Classe A (W168/V168) | de 10/1997 à 06/2004**

Mercedes

**Combiné d'instruments**

- > Défaut de pixels ou de segments, affichage qui s'estompe
- > Affichage analogique défaillant
- > Eclairage de l'afficheur en panne

**Calculateur moteur**

- > Calculateur moteur avec débitmètre d'air : perte de puissance ou moteur qui tourne de façon irrégulière



Défauts divers

**Combiné d'instruments**

> Défaut de pixels ou de segments, affichage qui s'estompe

**Système de navigation**

> COMAND APS NTG 2.5 - Défauts d'écran ou pannes d'écran  
> Panne totale



Défaut de pixels ou de segments

**Combiné d'instruments**

> Défaut de pixels ou de segments, affichage qui s'estompe

**Système de navigation**

> COMAND APS NTG 2.5 - Défauts d'écran ou pannes d'écran  
> Panne totale



Défaut de pixels ou de segments

**Combiné d'instruments**

> Défaut de pixels ou de segments, affichage qui s'estompe  
> Affichage analogique défaillant

**Calculateur moteur**

> Défauts d'allumage sur deux ou trois cylindres

**Calculateur ETS (Système de Traction Electronique)**

> ATE MK20/MK25/MK48/MK49 - Défauts divers (par ex. défaut « moteur de pompe défectueux » ou « relais de valve »)



Défauts divers



Défauts divers



**Classe C Berline/Break/Coupé (W203/CL203) | de 03/2000 à 02/2011****Mercedes****Combiné d'instruments**

- > Panne totale aléatoire ou dysfonctionnements
- > Défaut de pixels ou de segments, affichage qui s'estompe
- > Panne du rétroéclairage

**Calculateur moteur**

- > Défauts d'allumage sur deux ou trois cylindres

**Module de siège**

- > Réglage électrique du siège hors fonction ou possible dans certaines directions seulement

**Défaut de pixels ou de segments****Classe C Berline/Break/Coupé (W204) | de 03/2007 à 06/2015****Mercedes****Système de navigation**

- > COMAND APS NTG 2.5 - Défauts d'écran ou pannes d'écran

**Classe CL (C215) | de 08/1999 à 08/2006****Mercedes****Combiné d'instruments**

- > Panne du rétroéclairage
- > Panne totale aléatoire ou dysfonctionnements

**Levier sélecteur (unité de commande)**

- > Le levier sélecteur de boîte de vitesses auto ne bouge plus (le commutateur de feux stop fonctionne)

**Système de navigation Comand 2.0**

- > Défaut de lecture ou d'éjection du CD/DVD

**Défauts divers****Classe CLK Coupé/Cabriolet (C208) | de 03/1997 à 03/2003****Mercedes****Combiné d'instruments**

- > Défaut de pixels ou de segments, affichage qui s'estompe
- > Affichage analogique défaillant

**Calculateur moteur**

- > Défauts d'allumage sur deux ou trois cylindres

**Panneau de commande de climatisation**

- > Défaut de pixels ou de segments, affichage qui s'estompe

**Calculateur ETS (Système de Traction Electronique)**

- > ATE MK20/MK25/MK48/MK49 - Défauts divers (par ex. défaut « moteur de pompe défectueux » ou « relais de valve »)

**Défaut de pixels ou de segments**

**Combiné d'instruments**

- > Panne totale aléatoire ou dysfonctionnements
- > Défaut de pixels ou de segments, affichage qui s'estompe
- > Panne du rétroéclairage
- > Affichage erroné de la vitesse

**Module de siège**

- > Réglage électrique du siège hors fonction ou possible dans certaines directions seulement

**Radio Audio 20 CD**

- > L'afficheur ne fonctionne plus et reste noir



Défauts divers

**Combiné d'instruments**

- > Panne totale aléatoire ou dysfonctionnements
- > Défaut de pixels ou de segments, affichage qui s'estompe
- > Panne du rétroéclairage
- > Affichage erroné de la vitesse

**Système de navigation**

- > COMAND APS NTG 2.5 - Défauts d'écran ou pannes d'écran

**Combiné d'instruments**

- > Le totalisateur de kilomètres ne fonctionne plus

**Calculateur moteur**

- > Défauts d'allumage sur deux ou trois cylindres



Défauts d'allumage sur deux ou trois cylindres

**Classe E Berline/Break (W210) | de 05/1995 à 01/2003****Mercedes****Combiné d'instruments**

- > Défaut de pixels ou de segments, affichage qui s'estompe
- > Affichage analogique défilant

**Calculateur moteur**

- > Défauts d'allumage sur deux ou trois cylindres

**Panneau de commande de climatisation**

- > Défaut de pixels ou de segments, affichage qui s'estompe

**Calculateur ETS (Système de Traction Electronique)**

- > ATE MK20/MK25/MK48/MK49 - Défauts divers (par ex. défaut « moteur de pompe défectueux » ou « relais de valve »)

**Système de navigation Comand 2.0**

- > Défaut de lecture ou d'éjection du CD/DVD

**Défaut de pixels ou de segments****Classe E Berline/Break (W211) | de 02/2002 à 08/2009****Mercedes****Combiné d'instruments**

- > Panne totale aléatoire ou dysfonctionnements
- > Défaut de pixels ou de segments, affichage qui s'estompe
- > Panne du rétroéclairage
- > Affichage erroné de la vitesse

**Système de navigation**

- > COMAND APS NTG 2.5 - Défauts d'écran ou pannes d'écran

**Module de siège**

- > Réglage électrique du siège hors fonction ou possible dans certaines directions seulement

**Radio Audio 20 CD**

- > L'afficheur ne fonctionne plus et reste noir

**Défauts divers****Classe E Berline/Break (W212) | à partir de 03/2009****Mercedes****Système de navigation**

- > COMAND APS NTG 2.5 - Défauts d'écran ou pannes d'écran

**Classe G (W463)**

Mercedes

**Combiné d'instruments**

- > Défaut de pixels ou de segments, affichage qui s'estompe
- > Affichage analogique défaillant

**Calculateur moteur**

- > Défauts d'allumage sur deux ou trois cylindres

**Module de siège**

- > Réglage électrique du siège hors fonction ou possible dans certaines directions seulement

**Classe M (inclus AMG) (W163) | de 03/1998 à 07/2005**

Mercedes

**Calculateur moteur**

- > Défauts d'allumage sur deux ou trois cylindres

**Calculateur ETS (Système de Traction Electronique)**

- > ATE MK20/MK25/MK48/MK49 - Défauts divers (par ex. défaut « moteur de pompe défectueux » ou « relais de valve »)



Défauts divers

**Classe M/Classe GL (inclus AMG) (W164/X164) | de 07/2005 à 07/2011**

Mercedes

**Combiné d'instruments**

- > Défaut de pixels ou de segments, affichage qui s'estompe

**Classe R (AMG) (W251) | de 11/2005 à 03/2012**

Mercedes

**Combiné d'instruments**

- > Défaut de pixels ou de segments, affichage qui s'estompe



Défaut de pixels ou de segments, affichage qui s'estompe

**Classe S (W140/C140) | de 01/1992 à 10/1998**

Mercedes

**Combiné d'instruments**

> Le totalisateur de kilomètres ne fonctionne plus

**Panneau de commande de climatisation**

> Défaut de pixels ou de segments, affichage qui s'estompe



Le totalisateur de kilomètres ne fonctionne plus

**Classe S (W220) | de 10/1998 à 10/2005**

Mercedes

**Combiné d'instruments**

> Panne du rétroéclairage

> Panne totale aléatoire ou dysfonctionnements

**Levier sélecteur (unité de commande)**

> Le levier sélecteur de boîte de vitesses auto ne bouge plus (le commutateur de feux stop fonctionne)

**Système de navigation Comand 2.0**

> Défaut de lecture ou d'éjection du CD/DVD



Panne du rétroéclairage

**Classe SL (inclus AMG) (R129) | de 06/1998 à 08/2001**

Mercedes

**Combiné d'instruments**

> Le totalisateur de kilomètres ne fonctionne plus

**Calculateur moteur**

> Défauts d'allumage sur deux ou trois cylindres



Défauts d'allumage sur deux ou trois cylindres

**Combiné d'instruments**

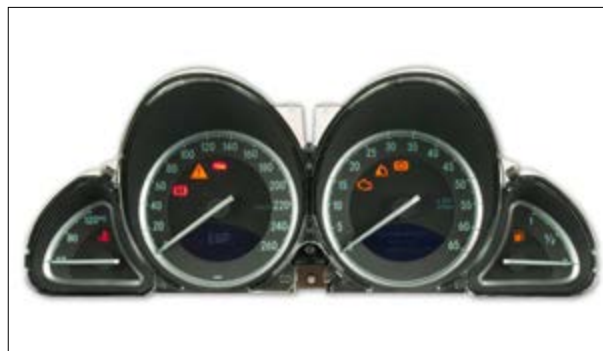
> Affichage analogique défaillant

**Système de navigation**

> COMAND APS NTG 2.5 - Défaits d'écran ou pannes d'écran

**Levier sélecteur (unité de commande)**

> Le levier sélecteur de boîte de vitesses auto ne bouge plus (le commutateur de feux stop fonctionne)



Affichage analogique défaillant

**Combiné d'instruments**

> Défaut de pixels ou de segments, affichage qui s'estompe

> Affichage analogique défaillant

**Calculateur moteur**

> Défaits d'allumage sur deux ou trois cylindres

**Calculateur ETS (Système de Traction Electronique)**

> ATE MK20/MK25/MK48/MK49 - Défaits divers (par ex. défaut « moteur de pompe défectueux » ou « relais de valve »)

**Bloc relais**

> Le moteur se coupe brusquement ou ne démarre pas par intermittence



Affichage analogique défaillant

**Combiné d'instruments**

> Défaut de pixels ou de segments, affichage qui s'estompe

**Système de navigation**

> Panne totale

**Calculateur ABS / ESP**

> BOSCH 5.3/5.4/5.7 - Défaits divers (par ex. pas de communication ou défaut « capteur de roue »)



**Vaneo (W414) | de 08/2001 à 04/2006**

**Mercedes**

### Combiné d'instruments

- > Défaut de pixels ou de segments, affichage qui s'estompe
- > Affichage analogique défilant
- > Eclairage de l'afficheur en panne



Défauts divers

**Vito/Classe V (W638) | de 08/1996 à 10/2003**

**Mercedes**

### Combiné d'instruments

- > Panne totale aléatoire ou dysfonctionnements
- > Panne totale aléatoire, dysfonctionnements ET défaut de pixels



Panne totale aléatoire ou dysfonctionnements

**Vito/Viano/Viano Fun/Viano Marco Polo (W639) | à partir de 10/2003**

**Mercedes**

### Combiné d'instruments

- > Défaut de pixels ou de segments, affichage qui s'estompe



Défaut de pixels ou de segments

**TF (RD) | de 04/2002 à 09/2005**

**MG**

### Unité de contrôle de sécurité (SCU)

- > Dysfonctionnements divers (par ex. lève-vitres ou verrouillage centralisé hors fonction)



**Unité de contrôle de sécurité (SCU)**

> Dysfonctionnements divers (par ex. lève-vitres ou verrouillage centralisé hors fonction)

**DIVERS**

**Combiné d'instruments**

> Défaut de pixels ou de segments, affichage qui s'estompe



Défaut de pixels ou de segments

**Mini (R50/R52/R53/R55/R56/R57/R59/R60) | à partir de 07/2001**

**Autoradio**

> Défaut de pixels ou de segments, affichage qui s'estompe



Défaut de pixels ou de segments

**3000 (Z10) | de 03/1995 à 09/2000**

**Calculateur moteur**

> Défauts d'allumage sur au moins un cylindre

**370Z Coupé/Roadster (Z34) | à partir de 07/2009**

Nissan

**Système de navigation**

> Défauts d'écran ou pannes d'écran

**Almera Berline (N15) | de 09/1995 à 03/2000**

Nissan

**Combiné d'instruments**

> Défaut de pixels ou de segments, affichage qui s'estompe

> Panne totale aléatoire ou dysfonctionnements

**Almera Berline (N16) | de 01/2000 à 12/2006**

Nissan

**Combiné d'instruments**

> Défaut de pixels ou de segments, affichage qui s'estompe

> Panne totale aléatoire ou dysfonctionnements

**Calculateur moteur**

> Le moteur ne démarre pas ou tourne de façon irrégulière  
(calculateur HITACHI MEC32/MEC37)



Panne totale aléatoire ou dysfonctionnements

**Note (E11) | de 01/2006 à 01/2009**

Nissan

**Combiné d'instruments**

> Panne totale aléatoire ou dysfonctionnements



Panne totale intermittente ou dysfonctionnements

**Pathfinder (R51) | à partir de 03/2005**

Nissan

**Système de navigation**

> Défauts d'écran ou pannes d'écran

**Primastar | de 01/2002 à 12/2006**

Nissan

**Combiné d'instruments**

> Affichage analogique défaillant

> Panne totale aléatoire ou dysfonctionnements

> Afficheur digital en panne

## Primera Berline/Break (P11) | de 10/1996 à 08/2002

Nissan

### Combiné d'instruments

- > Défaut de pixels ou de segments, affichage qui s'estompe
- > Affichage analogique défaillant



Défaut de pixels ou de segments

## Primera Berline/Break (P12) | de 01/2002 à 03/2007

Nissan

### Combiné d'instruments

- > Défaut de pixels ou de segments, affichage qui s'estompe
- > Mise en route du véhicule : combiné d'instruments en panne totale
- > Affichage analogique défaillant



Défauts divers

## Qashqai (J10) | de 02/2007 à 11/2013

Nissan

### Combiné d'instruments

- > Compte-tours et/ou rétroéclairage hors fonction

### Autoradio Cabasse 6 CD

- > Défaut de lecture ou d'éjection du CD/DVD



Défauts divers

**Combiné d'instruments**

> Défaut de pixels ou de segments, affichage qui s'estompe



Défaut de pixels ou de segments

**Combiné d'instruments**

> Défaut de pixels ou de segments, affichage qui s'estompe

> Affichage analogique défaillant

> Panne totale aléatoire ou dysfonctionnements



Défauts divers

**Autoradio CDR500**

> Réglage du volume hors fonction



**Calculateur ABS / ESP**

> ATE MK60 - Défaut : « capteur de pression de freinage défectueux »



ATE MK60 - Défaut : « capteur de pression de freinage défectueux »

DIVERS AVEC KELSEY-HAYES EBC 325

**Calculateur ABS / ESP**

> Kelsey-Hayes EBC 325 - Défauts divers (par ex. défaut « C0265 » : « circuit de relais ouvert » ou « moteur de pompe »)

Agila A (H00) | de 08/2000 à 10/2007

**Combiné d'instruments**

> Panne totale aléatoire ou dysfonctionnements

**Multi-Info-Display (MID)**

> Défaut de pixels ou de segments, affichage qui s'estompe



Panne totale aléatoire ou dysfonctionnements

Antara (L-A) | de 11/2006 à 02/2015

**Combiné d'instruments**

> L'afficheur du combiné d'instruments indique « 888.888 Km »

**Graphic-Info-Display (GID)**

> Défaut de pixels ou de segments, affichage qui s'estompe



L'afficheur du combiné d'instruments indique «888.888 Km»

**Calculateur moteur**

- > DELPHI DELCO HSF1 2.0-2.6 - Défauts divers (par ex. capteur de pédale d'accélérateur)
- > SIEMENS SIMTEC 70 - Défauts divers (par ex. débitmètre d'air)

**Color-Info-Display (CID)**

- > Défauts d'écran ou panes d'écran

**Calculateur de pompe à inj. diesel (mot. Y17DT/Y17DTL)**

- > Dysfonctionnements divers (par ex. le véhicule s'arrête)

**Triple-Info-Display (TID)**

- > Défaut de pixels ou de segments, affichage qui s'estompe

**Autoradio CDR500**

- > Réglage du volume hors fonction



SIEMENS SIMTEC 70



HSF1 2.0-2.6

**Combiné d'instruments**

- > Affichage analogique défaillant
- > Panne totale aléatoire ou dysfonctionnements
- > Défaut de pixels ou de segments, affichage qui s'estompe

**Calculateur moteur**

- > DELPHI DELCO MT35E : le moteur s'éteint durant le préchauffage ou ne démarre pas

**Panneau de commande de climatisation**

- > Boutons de réglage en panne - Plus de possibilité de régler la température

**Calculateur ABS / ESP**

- > ATE MK60 - Défaut : « capteur de pression de freinage défectueux »

**Multi-Info-Display (MID)**

- > Défauts d'écran ou panes d'écran
- > Panne du rétroéclairage

**Commutateur de colonne de direction**

- > Panne du buzzer ou du haut-parleur



Boutons de réglage en panne

**Calculateur de pompe à inj. diesel (mot. Y17DT/Y17DTL)**

> Dysfonctionnements divers (par ex. le véhicule s'arrête)



Dysfonctionnements divers (par ex. le véhicule s'arrête)

**Combiné d'instruments**

- > Affichage analogique défaillant
- > Panne totale aléatoire ou dysfonctionnements
- > Défaut de pixels ou de segments, affichage qui s'estompe

**Calculateur moteur**

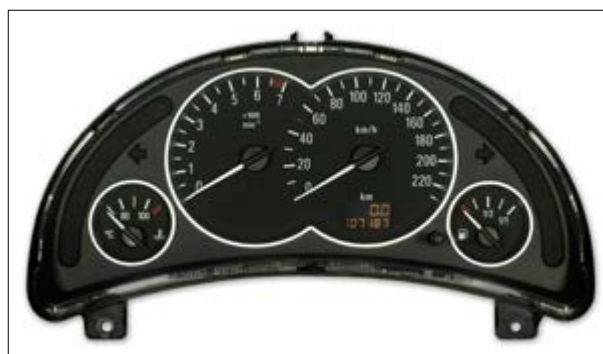
> DELPHI DELCO HSFI 2.0-2.6 - Défauts divers (par ex. capteur de pédale d'accélérateur)

**Calculateur de pompe à inj. diesel (mot. Y17DT/Y17DTL)**

> Dysfonctionnements divers (par ex. le véhicule s'arrête)

**Triple-Info-Display (TID)**

> Défaut de pixels ou de segments, affichage qui s'estompe



Défauts divers

**Direction assistée électrique**

> Panne aléatoire ou permanente de la direction assistée électrique

**Triple-Info-Display (TID)**

> Défaut de pixels ou de segments, affichage qui s'estompe



**Combiné d'instruments**

- > Affichage analogique défaillant
- > Panne totale aléatoire ou dysfonctionnements
- > Défaut de pixels ou de segments, affichage qui s'estompe

**Calculateur moteur**

- > DELPHI DELCO HSFI 2.0-2.6 - Défauts divers (par ex. capteur de pédale d'accélérateur)

**Panneau de commande de climatisation**

- > Défauts de bus CAN dans différents boîtiers (démarrage du moteur impossible)

**Direction assistée électrique**

- > Panne aléatoire ou permanente de la direction assistée électrique

**Graphic-Info-Display (GID)**

- > Défaut de pixels ou de segments, affichage qui s'estompe

**Calculateur de pompe à inj. diesel (mot. Y17DT/Y17DTL)**

- > Dysfonctionnements divers (par ex. le véhicule s'arrête)

**Triple-Info-Display (TID)**

- > Défaut de pixels ou de segments, affichage qui s'estompe



Dysfonctionnements divers (par ex. Défauts divers le véhicule s'arrête)

**Combiné d'instruments**

- > Affichage analogique défaillant
- > Défaut de pixels ou de segments, affichage qui s'estompe

**Direction assistée électrique**

- > Panne aléatoire ou permanente de la direction assistée électrique



Défauts divers

**Combiné d'instruments**

> Panne totale aléatoire ou dysfonctionnements

**Calculateur ABS / ESP**

> Kelsey-Hayes EBC 325 - Défauts divers (par ex. défaut « C0265 » : « circuit de relais ouvert » ou « moteur de pompe »)

**Calculateur de pompe à inj. diesel (mot. Y17DT/Y17DTL)**

> Dysfonctionnements divers (par ex. le véhicule s'arrête)



**Panne totale aléatoire ou dysfonctionnements**

**Panneau de commande de climatisation**

> Panne du rétroéclairage



**Panne du rétroéclairage**

**Combiné d'instruments**

- > Affichage analogique défaillant
- > Panne totale aléatoire ou dysfonctionnements
- > Défaut de pixels ou de segments, affichage qui s'estompe

**Calculateur moteur**

- > DELPHI DELCO HSFI 2.0-2.6 - Défauts divers (par ex. capteur de pédale d'accélérateur)
- > DELPHI DELCO MT35E : le moteur s'éteint durant le préchauffage ou ne démarre pas

**Panneau de commande de climatisation**

- > Défauts de bus CAN dans différents boîtiers (démarrage du moteur impossible)

**Direction assistée électrique**

- > Panne aléatoire ou permanente de la direction assistée électrique

**Graphic-Info-Display (GID)**

- > Défaut de pixels ou de segments, affichage qui s'estompe

**Calculateur de pompe à inj. diesel (mot. Y17DT/Y17DTL)**

- > Dysfonctionnements divers (par ex. le véhicule s'arrête)

**Triple-Info-Display (TID)**

- > Défaut de pixels ou de segments, affichage qui s'estompe



Défaut de pixels ou de segments, affichage qui s'estompe

**Combiné d'instruments**

- > Affichage analogique défaillant
- > Panne totale aléatoire ou dysfonctionnements
- > Afficheur digital en panne



Défauts divers

**Combiné d'instruments**

- > Affichage analogique défaillant
- > Le totalisateur de kilomètres ne fonctionne plus

**Calculateur ABS / ESP**

- > BOSCH 5.3/5.4/5.7 - Défaux divers (par ex. pas de communication ou défaut « capteur de roue »)

**Color-Info-Display (CID)**

- > Défaux d'écran ou panes d'écran

**Multi-Info-Display (MID)**

- > Défaut de pixels ou de segments, affichage qui s'estompe

**Antidémarrage électronique, BOSCH VIM 129**

- > L'antidémarrage ne se désactive pas et le véhicule ne démarre pas



Affichage analogique défaillant



Défauts d'écran ou panes d'écran

**Combiné d'instruments**

- > Défaut de pixels ou de segments, affichage qui s'estompe

**Antidémarrage électronique, BOSCH VIM 129**

- > L'antidémarrage ne se désactive pas et le véhicule ne démarre pas

**Combiné d'instruments**

- > Affichage analogique défaillant
- > Panne totale aléatoire ou dysfonctionnements
- > Défaut de pixels ou de segments, affichage qui s'estompe

**Panneau de commande de climatisation**

- > Boutons de réglage en panne - Plus de possibilité de régler la température

**Color-Info-Display (CID)**

- > Défaux d'écran ou panes d'écran

**Multi-Info-Display (MID)**

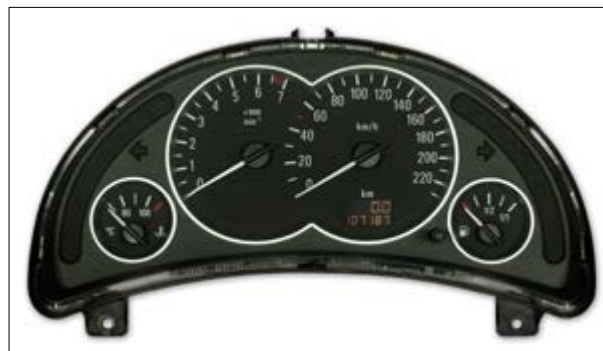
- > Défaut de pixels ou de segments, affichage qui s'estompe



Affichage analogique défaillant

**Combiné d'instruments**

- > Affichage analogique défaillant
- > Panne totale aléatoire ou dysfonctionnements
- > Défaut de pixels ou de segments, affichage qui s'estompe



Défauts divers

**Combiné d'instruments**

- > Affichage analogique défaillant (tachymètre et compte-tours)

**Calculateur moteur**

- > DELPHI DELCO HSFI 2.0-2.6 - Défauts divers (par ex. capteur de pédale d'accélérateur)
- > SIEMENS SIMTEC 70 - Défauts divers (par ex. débitmètre d'air)

**Panneau de commande de climatisation**

- > Panne totale aléatoire

**Calculateur ABS / ESP**

- > Kelsey Hayes EBC430 - Défauts divers (par ex. C0121)

**Color-Info-Display (CID)**

- > Défauts d'écran ou pannes d'écran

**Triple-Info-Display (TID)**

- > Défaut de pixels ou de segments, affichage qui s'estompe

**Multi-Info-Display (MID)**

- > Défaut de pixels ou de segments, affichage qui s'estompe

**Régulateur de ventilation**

- > Impossibilité de régler la ventilation habitacle : elle ne fonctionne plus ou seulement sur puissance maximale

**Antidémarrage électronique, BOSCH VIM 129**

- > L'antidémarrage ne se désactive pas et le véhicule ne démarre pas



Défaut de pixels ou de segments

**Combiné d'instruments**

- > Affichage analogique défaillant
- > Panne totale aléatoire ou dysfonctionnements
- > Défaut de pixels ou de segments, affichage qui s'estompe

**Panneau de commande de climatisation**

- > Boutons de réglage en panne - Plus de possibilité de régler la température

**Color-Info-Display (CID)**

- > Défauts d'écran ou pannes d'écran

**Multi-Info-Display (MID)**

- > Défaut de pixels ou de segments, affichage qui s'estompe

**Autoradio CDR500**

- > Réglage du volume hors fonction



**Affichage analogique défaillant**

**Calculateur moteur**

- > SIEMENS SIMTEC 70 - Défauts divers (par ex. débitmètre d'air)

**Calculateur ABS / ESP**

- > ATE MK60 - Défaut : « capteur de pression de freinage défectueux »

**Color-Info-Display (CID)**

- > Défauts d'écran ou pannes d'écran

**Multi-Info-Display (MID)**

- > Défaut de pixels ou de segments, affichage qui s'estompe



**ATE MK60 - Défaut : « capteur de pression de freinage défectueux »**

**Combiné d'instruments**

- > Défaut de pixels ou de segments, affichage qui s'estompe

**Calculateur moteur**

- > DELPHI DELCO HSF1 2.0-2.6 - Défauts divers (par ex. capteur de pédale d'accélérateur)
- > SIEMENS SIMTEC 70 - Défauts divers (par ex. débitmètre d'air)
- > DELPHI DELCO MT35E : le moteur s'éteint durant le préchauffage ou ne démarre pas

**Calculateur ABS / ESP**

- > ATE MK60 - Défaut : « capteur de pression de freinage défectueux »



**Défaut de pixels ou de segments**

**DIVERS**

Peugeot

**Calculateur ABS / ESP**

> ATE MK60 - Défaut : « capteur de pression de freinage défectueux »

**COM2000/2002/2003/2005**

> Dysfonctionnements divers (par ex. clignotants, klaxon ou feux de croisement)

**Régulateur de ventilation**

> Impossibilité de régler la ventilation habitacle : elle ne fonctionne plus ou seulement sur puissance maximale

**BSI | UCH**

> Dysfonctionnements divers

**Système de navigation RT3**

> Panne totale ou dysfonctionnements divers



Dysfonctionnements divers (par ex. le clignotant ne fonctionne plus)

**1007 (KM) | de 05/2005 à 12/2009**

Peugeot

**Combiné d'instruments**

> Affichage analogique défaillant  
> Panne du rétroéclairage

**Boîtier de Servitude Intelligent (BSI)**

> Dysfonctionnement du compresseur de climatisation  
> Dysfonctionnement des feux de position  
> Indication erronée du niveau de carburant  
> Non fonctionnement du plafonnier  
> Non fonctionnement de l'essuie-glace avant  
> Non fonctionnement du verrouillage / déverrouillage électrique de la malle de coffre

**Régulateur de ventilation / Résistance de chauffage**

> Dysfonctionnements divers de la climatisation ou de la ventilation

**106 (1CDY/1VJY/1HDZ/HFX/1NFZ/NFX/1KFX/KFW) | de 09/1991 à 07/2003**

Peugeot

**Combiné d'instruments**

> Affichage analogique défaillant



**Calculateur de Direction Assistée Electrique**

- > Panne aléatoire ou permanente de la direction assistée électrique



Panne aléatoire ou permanente de la direction assistée électrique

**Combiné d'instruments**

- > Affichage analogique défaillant
- > Défaut de pixels ou de segments, affichage qui s'estompe
- > Affichage analogique défaillant (tachymètre et compte-tours) ET défaut de pixels

**Boîtier de Servitude Intelligent (BSI)**

- > Panne de l'un des clignotants (indicateurs de direction)



Affichage analogique défaillant

**Combiné d'instruments**

- > Affichage analogique défaillant
- > Défaut de pixels ou de segments, affichage qui s'estompe
- > Affichage analogique défaillant (tachymètre et compte-tours) ET défaut de pixels

**Boîtier de Servitude Intelligent (BSI)**

- > Dysfonctionnement du compresseur de climatisation
- > Dysfonctionnement des feux de position
- > Indication erronée du niveau de carburant

**COM2000/2002/2003/2005**

- > Dysfonctionnements divers (par ex. clignotants, klaxon ou feux de croisement)



Affichage analogique défaillant

**207 Berline/SW (W\*) | de 06/2006 à 06/2009**

Peugeot

**Combiné d'instruments**

> Panne totale aléatoire ou dysfonctionnements

**Panneau de commande de climatisation**

> Défaut de pixels ou de segments, affichage qui s'estompe

**Calculateur ABS / ESP**

> ATE MK60 - Défaut : « capteur de pression de freinage défectueux »

**Régulateur de ventilation / Résistance de chauffage**

> Dysfonctionnements divers de la climatisation ou de la ventilation

**Système de navigation RT3**

> Panne totale ou dysfonctionnements divers



Défaut de pixels ou de segments

**3008 (OU) | à partir de 06/2009**

Peugeot

**Panneau de commande de climatisation**

> Défaut de pixels ou de segments, affichage qui s'estompe

**Ecran GPS escamotable**

> Ouverture et fermeture par saccades

> Traits sur l'écran ou panne totale

**306 Berline/Break/Cabriolet (7\*/RFV) | de 05/1997 à 03/2002**

Peugeot

**Combiné d'instruments**

> Affichage analogique défaillant



Affichage analogique défaillant

**Combiné d'instruments**

> Affichage analogique défaillant

**Calculateur ABS / ESP**

> ATE MK60 - Défaut : « capteur de pression de freinage défectueux »

**Système de navigation**

> Affichage inversé

**Info-Center-Display**

> Défaut de pixels ou de segments, affichage qui s'estompe

**Boîtier de Servitude Intelligent (BSI)**

> Dysfonctionnements divers

**COM2000/2002/2003/2005**

> Dysfonctionnements divers (par ex. clignotants, klaxon ou feux de croisement)

**Système de navigation RT3**

> Panne totale ou dysfonctionnements divers



Affichage analogique défaillant

**Combiné d'instruments**

> Affichage analogique défaillant

**Calculateur ABS / ESP**

> ATE MK60 - Défaut : « capteur de pression de freinage défectueux »

**Info-Center-Display**

> Défaut de pixels ou de segments, affichage qui s'estompe

**COM2000/2002/2003/2005**

> Dysfonctionnements divers (par ex. clignotants, klaxon ou feux de croisement)



Dysfonctionnements divers (par ex. le clignotant ne fonctionne plus)

**Panneau de commande de climatisation**

> Défaut de pixels ou de segments, affichage qui s'estompe

**Ecran GPS escamotable**

> Ouverture et fermeture par saccades

> Traits sur l'écran ou panne totale



Défaut de pixels ou de segments

**406 Berline/Break (8P8C/8DHX/XFZ/RFN) | de 09/1995 à 05/1999**

Peugeot

**Combiné d'instruments**

> Affichage analogique défaillant

**Boîtier de Servitude Intelligent (BSI)**

> Dysfonctionnement du compresseur de climatisation



Affichage analogique défaillant

**406 Berline/Break (LFX/XFZ/8RHS/8RHZ/84HX) | de 05/1999 à 09/2004**

Peugeot

**Combiné d'instruments**

> Affichage analogique défaillant

**Boîtier de Servitude Intelligent (BSI)**

> Dysfonctionnement du compresseur de climatisation

**Régulateur de ventilation**

> Impossibilité de régler la ventilation habitacle : elle ne fonctionne plus ou seulement sur puissance maximale

**Régulateur de ventilation / Résistance de chauffage**

> Dysfonctionnements divers de la climatisation ou de la ventilation



Dysfonctionnement du compresseur de climatisation

**406 Coupé (8RFV/RFR/RFN) | de 05/1997 à 01/2000**

Peugeot

**Combiné d'instruments**

> Affichage analogique défaillant

**Boîtier de Servitude Intelligent (BSI)**

> Dysfonctionnement du compresseur de climatisation

**Régulateur de ventilation / Résistance de chauffage**

> Dysfonctionnements divers de la climatisation ou de la ventilation



Affichage analogique défaillant

**Combiné d'instruments**

> Affichage analogique défaillant

**Boîtier de Servitude Intelligent (BSI)**

> Dysfonctionnement du compresseur de climatisation

**Régulateur de ventilation / Résistance de chauffage**

> Dysfonctionnements divers de la climatisation ou de la ventilation



Dysfonctionnement du compresseur de climatisation

**Combiné d'instruments**

> Défaut de pixels ou de segments, affichage qui s'estompe

> Panne du rétroéclairage



Défaut de pixels ou de segments

**Combiné d'instruments**

> Panne du rétroéclairage



Défaut de pixels ou de segments

5008 (O) | à partir de 10/2009

Peugeot

**Écran GPS escamotable**

- > Ouverture et fermeture par saccades
- > Traits sur l'écran ou panne totale



607 (9D/U) | de 09/2000 à 11/2004

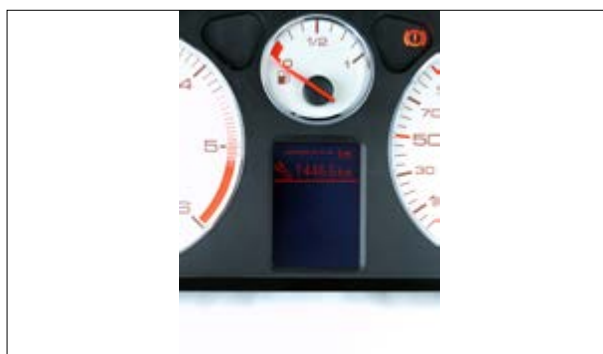
Peugeot

**Combiné d'instruments**

- > Défaut de pixels ou de segments, affichage qui s'estompe
- > Panne du rétroéclairage

**Régulateur de ventilation / Résistance de chauffage**

- > Dysfonctionnements divers de la climatisation ou de la ventilation



Défaut de pixels ou de segments

806 (221/RFU) | de 09/1994 à 09/2002

Peugeot

**Combiné d'instruments**

- > Affichage analogique défaillant
- > Panne totale aléatoire ou dysfonctionnements
- > Défaut de pixels ou de segments, affichage qui s'estompe



Affichage analogique défaillant

807 (E\*) | de 09/2002 à 12/2007

Peugeot

**Système de navigation**

- > Affichage inversé

**Système de navigation RT3**

- > Panne totale ou dysfonctionnements divers



**Boxer (Z\*/244) | de 03/1998 à 07/2006**

Peugeot

**Combiné d'instruments**

> Affichage analogique défaillant

**Boxer (Y\*) | à partir de 02/2007**

Peugeot

**Combiné d'instruments**

> Affichage analogique défaillant



Affichage analogique défaillant

**Expert (B\*) | de 03/1998 à 12/2006**

Peugeot

**Combiné d'instruments**

> Affichage analogique défaillant

> Panne totale aléatoire ou dysfonctionnements

**Partner (LFX/WJZ) | de 09/1996 à 12/2002**

Peugeot

**Combiné d'instruments**

> Affichage analogique défaillant

> Panne totale aléatoire ou dysfonctionnements

**Boîtier de Servitude Intelligent (BSI)**

> Panne de l'un des clignotants (indicateurs de direction)

**Régulateur de ventilation**

> Impossibilité de régler la ventilation habitacle : elle ne fonctionne plus ou seulement sur puissance maximale



Défauts divers



**Partner (G\*) | de 12/2002 à 01/2010**

Peugeot

**Combiné d'instruments**

> Affichage analogique défaillant

**Boîtier de Servitude Intelligent (BSI)**

> Dysfonctionnement du compresseur de climatisation

> Dysfonctionnement des feux de position

> Indication erronée du niveau de carburant

> Non fonctionnement du plafonnier

> Non fonctionnement de l'essuie-glace avant

> Non fonctionnement du verrouillage / déverrouillage électrique de la malle de coffre

**Régulateur de ventilation**

> Impossibilité de régler la ventilation habitacle : elle ne fonctionne plus ou seulement sur puissance maximale

**RCZ (4J) | à partir de 04/2010**

Peugeot

**Ecran GPS escamotable**

> Ouverture et fermeture par saccades

> Traits sur l'écran ou panne totale

**Liberty | à partir de 01/2004**

Piaggio

**Combiné d'instruments**

> Défaut de pixels ou de segments, affichage qui s'estompe

**911 (993) | de 08/1995 à 09/1998**

Porsche

**Calculateur de capote**

> Panne intermittente du calculateur de capote (ouverture/fermeture)

**Compte-tours**

> Panne totale aléatoire ou dysfonctionnements



Défauts divers

**Combiné d'instruments**

- > Panne totale aléatoire ou dysfonctionnements
- > Défaut de pixels ou de segments, affichage qui s'estompe

**Panneau de commande de climatisation**

- > Panne totale aléatoire et touches qui ne fonctionnent pas
- > Défaut de pixels ou de segments, affichage qui s'estompe



Défaut de pixels ou de segments

**Calculateur moteur**

- > Défauts d'allumage sur au moins un cylindre

**Calculateur moteur**

- > Défauts d'allumage sur au moins un cylindre

**Combiné d'instruments**

- > Défaut de pixels ou de segments, affichage qui s'estompe

**Panneau de commande de climatisation**

- > Panne totale aléatoire et touches qui ne fonctionnent pas
- > Défaut de pixels ou de segments, affichage qui s'estompe

**Combiné d'instruments**

- > Défauts d'écran ou pannes d'écran
- > Panne du rétroéclairage

**Ballast Xénon**

- > Valeo LAD5G - Panne d'un phare xénon (l'ampoule est intacte)



Défauts d'écran ou pannes d'écran

**DIVERS AVEC TOTALISATEUR KILOMETRIQUE ANALOGIQUE**

Porsche

**Combiné d'instruments**

> Le totalisateur de kilomètres ne fonctionne plus



Le totalisateur de kilomètres ne fonctionne plus

**DIVERS**

Renault

**Calculateur ABS / ESP**

> ATE MK60 - Défaut : « capteur de pression de freinage défectueux »

**Système de navigation**

> Ouverture et fermeture par saccades

**BSI | UCH**

> Dysfonctionnements divers

**Autoradio Bosch ou Blaupunkt**

> Défaut de lecture ou d'éjection du CD/DVD

**Autoradio Cabasse 6 CD**

> Défaut de lecture ou d'éjection du CD/DVD



Exemple BSI | UCH

**Clio II/Campus/Sport (CB2 - Phase 1-4) | de 06/1998 à 05/2015**

Renault

**Combiné d'instruments**

> Panne totale aléatoire ou dysfonctionnements

> Panne du rétroéclairage

> Afficheur digital en panne

> Affichage analogique défaillant



Affichage analogique défaillant (tachymètre et compte-tours)

**Combiné d'instruments**

- > Panne totale aléatoire ou dysfonctionnements
- > Afficheur digital en panne
- > Affichage analogique défaillant

**Panneau de commande de climatisation**

- > Défaut de pixels ou de segments, affichage qui s'estompe

**Unité de commande pour lève-vitres électriques**

- > Le lève-vitre s'active tout seul

**Direction assistée électrique**

- > Panne totale de la direction assistée électrique

**Régulateur de ventilation / Résistance de chauffage**

- > Dysfonctionnements divers de la climatisation ou de la ventilation

**Autoradio Bosch ou Blaupunkt**

- > Défaut de lecture ou d'éjection du CD/DVD



Défauts divers

**Combiné d'instruments**

- > Panne totale aléatoire ou dysfonctionnements

**Combiné d'instruments**

- > Panne totale aléatoire ou dysfonctionnements, bonds du kilométrage

**Calculateur ABS / ESP**

- > BOSCH 5.3/5.4/5.7 - Défauts divers (par ex. pas de communication ou défaut « capteur de roue »)

**Unité de commande habitacle (UCH)**

- > Panne totale aléatoire ou dysfonctionnements (en liaison avec le combiné d'instruments)



Panne totale aléatoire ou dysfonctionnements

**Espace IV (JK..) | de 07/2002 à 04/2006**

Renault

**Combiné d'instruments**

> Panne totale aléatoire ou dysfonctionnements

**Calculateur ABS / ESP**

> ATE MK60 - Défaut : « capteur de pression de freinage défectueux »

> BOSCH 5.3/5.4/5.7 - Défauts divers (par ex. pas de communication ou défaut « capteur de roue »)

**Unité de commande pour lève-vitres électriques**

> Le lève-vitre s'active tout seul

**Autoradio Cabasse 6 CD**

> Défaut de lecture ou d'éjection du CD/DVD



Panne totale aléatoire ou dysfonctionnements

**Kangoo I (KC..) | de 01/1997 à 02/2010**

Renault

**Combiné d'instruments**

> Panne totale aléatoire ou dysfonctionnements

> Affichage analogique défaillant

**Unité de commande habitacle (UCH)**

> Dysfonctionnements divers (par ex. essuie-glaces ou verrouillage centralisé qui ne fonctionnent pas)



Défauts divers

**Kangoo II (K...) | à partir de 01/2008**

Renault

**Combiné d'instruments**

> Panne totale aléatoire ou dysfonctionnements

> Afficheur digital en panne

> Affichage erroné de la vitesse

> Témoin d'ESP hors fonction



Affichage erroné de la vitesse

**Koleos (HY0) | à partir de 09/2008**

Renault

**Autoradio Bosch ou Blaupunkt**

> Défaut de lecture ou d'éjection du CD/DVD

## Laguna II - Berline/Estate (BG..) | de 03/2001 à 10/2007

Renault

### Combiné d'instruments

- > Message « batterie faible »
- > Panne totale aléatoire ou dysfonctionnements
- > Affichage analogique défaillant

### Panneau de commande de climatisation

- > Panne du rétroéclairage
- > Défaut de pixels ou de segments, affichage qui s'estompe
- > Réglage de la température hors fonction (reste sur chaud ou sur froid) - Le volet de réglage est intact

### Calculateur ABS / ESP

- > ATE MK60 - Défaut : « capteur de pression de freinage défectueux »

### Afficheur radio

- > Défaut de pixels ou de segments, affichage qui s'estompe



Message « batterie faible »



Défaut de pixels ou de segments

## Laguna III - Berline/Estate (BT..) | de 10/2007 à 07/2015

Renault

### Combiné d'instruments

- > Panne totale aléatoire ou dysfonctionnements
- > Panne du rétroéclairage
- > Panne du buzzer ou du haut-parleur

### Autoradio Bosch ou Blaupunkt

- > Défaut de lecture ou d'éjection du CD/DVD



Panne totale aléatoire ou dysfonctionnements

## Mascott (Phase II) | de 05/2004 à 12/2010

Renault

### Combiné d'instruments

- > Panne totale aléatoire ou dysfonctionnements
- > Afficheur digital en panne
- > Affichage analogique défaillant

## Master II (Phase I) | de 01/1997 à 12/2003

Renault

### Combiné d'instruments

- > Panne totale aléatoire ou dysfonctionnements
- > Afficheur digital en panne
- > Affichage analogique défaillant

**Master II (Phase II) | de 01/2004 à 12/2010**

Renault

**Combiné d'instruments**

- > Panne totale aléatoire ou dysfonctionnements
- > Afficheur digital en panne
- > Affichage analogique défaillant

**Mégane I - Berline/Estate/Classic (BA../BAOL) | de 01/1996 à 09/2002**

Renault

**Combiné d'instruments**

- > Panne totale aléatoire ou dysfonctionnements
- > Affichage analogique défaillant



Panne totale aléatoire ou dysfonctionnements

**Mégane II - Berline/Estate/Sport (CM..) | de 09/2002 à 10/2009**

Renault

**Combiné d'instruments**

- > Panne totale aléatoire ou dysfonctionnements

**Panneau de commande de climatisation**

- > Défaut de pixels ou de segments, affichage qui s'estompe

**Système de navigation**

- > Ouverture et fermeture par saccades

**Unité de commande pour lève-vitres électriques**

- > Le lève-vitre s'active tout seul

**Unité de commande habitacle (UCH)**

- > Clignotant hors fonction ou allumé en permanence d'un ou des deux côtés

**Régulateur de ventilation / Résistance de chauffage**

- > Dysfonctionnements divers de la climatisation ou de la ventilation



Panne totale aléatoire ou dysfonctionnements



**Combiné d'instruments**

- > Panne du rétroéclairage
- > Panne du buzzer ou du haut-parleur



Panne du rétroéclairage

**Combiné d'instruments**

- > Panne totale aléatoire ou dysfonctionnements
- > Défaut de pixels ou de segments, affichage qui s'estompe

**Panneau de commande de climatisation**

- > Défaut de pixels ou de segments, affichage qui s'estompe

**Direction assistée électrique**

- > Panne totale de la direction assistée électrique



Défaut de pixels ou de segments

**Combiné d'instruments**

- > Panne totale aléatoire ou dysfonctionnements
- > Panne du rétroéclairage

**Combiné d'instruments**

- > Panne totale aléatoire ou dysfonctionnements
- > Affichage analogique défaillant

**Régulateur de ventilation / Résistance de chauffage**

- > Dysfonctionnements divers de la climatisation ou de la ventilation



Défauts divers

**Scénic II/Grand Scénic (JM..) | de 06/2003 à 06/2009**

Renault

**Combiné d'instruments**

> Panne totale aléatoire ou dysfonctionnements, bonds du kilométrage

**Panneau de commande de climatisation**

> Défaut de pixels ou de segments, affichage qui s'estompe

**Unité de commande pour lève-vitres électriques**

> Le lève-vitre s'active tout seul

**Unité de commande habitacle (UCH)**

> Clignotant hors fonction ou allumé en permanence d'un ou des deux côtés

**Régulateur de ventilation / Résistance de chauffage**

> Dysfonctionnements divers de la climatisation ou de la ventilation



Panne totale aléatoire ou dysfonctionnements

**Scénic III (JZ..) | à partir de 06/2009**

Renault

**Combiné d'instruments**

> Panne du buzzer ou du haut-parleur

**Autoradio Bosch ou Blaupunkt**

> Défaut de lecture ou d'éjection du CD/DVD



Défauts divers

**Trafic II (Phase I) | de 09/2000 à 12/2006**

Renault

**Combiné d'instruments**

> Panne totale aléatoire ou dysfonctionnements

> Afficheur digital en panne

> Affichage analogique défaillant

**Unité de commande habitacle (UCH)**

> L'antidémarrage ne se désactive pas et le véhicule ne démarre pas

**Trafic II (Phase II) | de 01/2006 à 12/2014**

Renault

**Combiné d'instruments**

> Panne totale aléatoire ou dysfonctionnements

> Afficheur digital en panne

> Affichage analogique défaillant

**Combiné d'instruments**

- > Un ou plusieurs témoins de contrôle restent allumés faiblement après coupure du contact
- > Affichage erroné du niveau de carburant
- > Défaut de pixels ou de segments, affichage qui s'estompe

**Régulateur de ventilation / Résistance de chauffage**

- > Dysfonctionnements divers de la climatisation ou de la ventilation



Un ou plusieurs voyants de contrôle restent allumés faiblement après coupure du contact

**Combiné d'instruments**

- > Message « batterie faible »
- > Panne totale aléatoire ou dysfonctionnements
- > Affichage analogique défaillant

**Panneau de commande de climatisation**

- > Panne du rétroéclairage
- > Défaut de pixels ou de segments, affichage qui s'estompe
- > Réglage de la température hors fonction (reste sur chaud ou sur froid) - Le volet de réglage est intact



Panne du rétroéclairage

**Combiné d'instruments**

- > Le totalisateur de kilomètres ne fonctionne plus



Le totalisateur de kilomètres ne fonctionne plus

**Unité de contrôle de sécurité (SCU)**

- > Dysfonctionnements divers (par ex. lève-vitres ou verrouillage centralisé hors fonction)

45 (RT) | de 02/2000 à 09/2005

Rover

**Unité de contrôle de sécurité (SCU)**

> Dysfonctionnements divers (par ex. lève-vitres ou verrouillage centralisé hors fonction)

Streetwise | de 01/2004 à 09/2005

Rover

**Unité de contrôle de sécurité (SCU)**

> Dysfonctionnements divers (par ex. lève-vitres ou verrouillage centralisé hors fonction)

9-3 Berline Sport/Break Sport/Cabriolet/9-3X (YS3F) | de 08/2002 à 12/2011

Saab

**Saab-Information-Display (SID)**

> Défaut de pixels ou de segments, affichage qui s'estompe  
> Panne du buzzer ou du haut-parleur

**Panneau de commande de climatisation (ACC)**

> Défaut de pixels ou de segments, affichage qui s'estompe



Défaut de pixels ou de segments

9-3 Berline/Coupé/Cabriolet (YS3D) | de 03/1998 à 07/2003

Saab

**Calculateur ABS / ESP**

> BOSCH 5.3/5.4/5.7 - Défauts divers (par ex. pas de communication ou défaut « capteur de roue »)

**Saab-Information-Display (SID)**

> Défaut de pixels ou de segments, affichage qui s'estompe  
> Panne du buzzer ou du haut-parleur

**Panneau de commande de climatisation (ACC)**

> Défaut de pixels ou de segments, affichage qui s'estompe



Défaut de pixels ou de segments

## 9-5 Berline (YS3G) | de 06/2010 à 12/2011

Saab

### Saab-Information-Display (SID)

- > Défaut de pixels ou de segments, affichage qui s'estompe
- > Panne du buzzer ou du haut-parleur

### Panneau de commande de climatisation (ACC)

- > Défaut de pixels ou de segments, affichage qui s'estompe



Défaut de pixels ou de segments

## 9-5 Berline/Break/Break Sport (YS3E) | de 06/1997 à 10/2010

Saab

### Calculateur ABS / ESP

- > BOSCH 5.3/5.4/5.7 - Défauts divers (par ex. pas de communication ou défaut « capteur de roue »)

### Saab-Information-Display (SID)

- > Défaut de pixels ou de segments, affichage qui s'estompe
- > Panne du buzzer ou du haut-parleur

### Ballast Xénon

- > Valeo LAD5G - Panne d'un phare xénon (l'ampoule est intacte)

### Panneau de commande de climatisation (ACC)

- > Défaut de pixels ou de segments, affichage qui s'estompe



Défaut de pixels ou de segments

## 900 Berline/Coupé/Cabriolet (II/YS3D) | de 02/1994 à 03/1998

Saab

### Calculateur ABS / ESP

- > BOSCH 5.3/5.4/5.7 - Défauts divers (par ex. pas de communication ou défaut « capteur de roue »)

### Saab-Information-Display (SID)

- > Défaut de pixels ou de segments, affichage qui s'estompe
- > Panne du buzzer ou du haut-parleur



Défaut de pixels ou de segments

## 9000 Berline (YS3C) | de 09/1993 à 06/1997

Saab

### Calculateur moteur

- > Défauts d'allumage sur au moins un cylindre

### Saab-Information-Display (SID)

- > Panne du buzzer ou du haut-parleur

**Combiné d'instruments**

> Panne du buzzer ou du haut-parleur

**Calculateur moteur**

> Calculateur moteur (Digifant) : perte de puissance ou moteur qui tourne de façon irrégulière

> Bosch EDC15 : le véhicule ne démarre pas ou démarre et cale aussitôt - pas de communication avec le calculateur

**Calculateur ABS / ESP**

> ATE MK60 - Défaut : « capteur de pression de freinage défectueux »

**Système de navigation**

> Défaut de lecture ou d'éjection du CD/DVD

> Défauts d'écran ou pannes d'écran

**Module de réglage des phares**

> Réglage de la portée des phares hors d'usage

**Système de navigation Media System Plus**

> Dysfonctionnements divers (par ex. le système ne démarre pas ou aucun son ne sort)



Défaut : « capteur de pression de freinage défectueux »



Panne du buzzer ou du haut-parleur

**Alhambra I (7M) | de 05/1996 à 06/2000****Combiné d'instruments**

> Panne du rétroéclairage

**Calculateur ABS / ESP**

> ATE MK20/MK25/MK48/MK49 - Défauts divers (par ex. défaut « moteur de pompe défectueux » ou « relais de valve »)



Panne du rétroéclairage



## Alhambra II (7M - Facelift) | de 07/2000 à 08/2010

Seat

### Combiné d'instruments

- > Défaut de pixels ou de segments, affichage qui s'estompe
- > Témoins des clignotants en panne
- > Panne totale aléatoire ou dysfonctionnements

### Calculateur ABS / ESP

- > ATE MK20/MK25/MK48/MK49 - Défauts divers (par ex. défaut « moteur de pompe défectueux » ou « relais de valve »)

### Ballast Xénon

- > Panne d'un phare xénon (l'ampoule est intacte)

### Système de navigation Media System Plus

- > Dysfonctionnements divers (par ex. le système ne démarre pas ou aucun son ne sort)



Défauts divers

## Altea/Freerack/XL (5P) | à partir de 06/2004

Seat

### Combiné d'instruments

- > Panne totale aléatoire ou dysfonctionnements

### Calculateur moteur

- > BOSCH EDC16U1 : parfois le moteur ne démarre pas après la phase de préchauffage

### Calculateur ABS / ESP

- > ATE MK60 - Défaut : « capteur de pression de freinage défectueux »

### Autoradio

- > Défaut de pixels ou de segments, affichage qui s'estompe

### Système de navigation Media System Plus

- > Dysfonctionnements divers (par ex. le système ne démarre pas ou aucun son ne sort)



Dysfonctionnements divers

## Cordoba (113 bzw. 6K/C) | de 10/1996 à 01/2003

Seat

### Combiné d'instruments

- > Panne totale aléatoire ou dysfonctionnements
- > Affichage analogique défaillant

### Panneau de commande de climatisation

- > Défaut de pixels ou de segments, affichage qui s'estompe

### Calculateur ABS / ESP

- > ATE MK20/MK25/MK48/MK49 - Défauts divers (par ex. défaut « moteur de pompe défectueux » ou « relais de valve »)

### Boîtier antidémarrage - DWA

- > L'antidémarrage ne se débloque pas et le véhicule ne démarre pas



Panne totale aléatoire ou dysfonctionnements



**Cordoba (6L) | de 01/2003 à 12/2008**

Seat

**Combiné d'instruments**

- > Panne totale aléatoire ou dysfonctionnements
- > Affichage analogique défaillant

**Panneau de commande de climatisation**

- > Panne totale aléatoire



Panne totale aléatoire ou dysfonctionnements

**Exeo/Exeo ST (3R) | à partir de 03/2009**

Seat

**Combiné d'instruments**

- > Afficheur digital en panne
- > Numéro de châssis incorrect
- > Affichage analogique défaillant (température du moteur et niveau de carburant)

**Ibiza (6K) | de 10/1996 à 04/2002**

Seat

**Combiné d'instruments**

- > Panne totale aléatoire ou dysfonctionnements
- > Affichage analogique défaillant

**Panneau de commande de climatisation**

- > Défaut de pixels ou de segments, affichage qui s'estompe

**Calculateur ABS / ESP**

- > ATE MK20/MK25/MK48/MK49 - Défauts divers (par ex. défaut « moteur de pompe défectueux » ou « relais de valve »)

**Boîtier antidémarrage - DWA**

- > L'antidémarrage ne se débloque pas et le véhicule ne démarre pas



Panne totale aléatoire ou dysfonctionnements

**Ibiza (6L) | de 04/2002 à 10/2009**

Seat

**Combiné d'instruments**

- > Panne totale aléatoire ou dysfonctionnements
- > Affichage analogique défaillant

**Panneau de commande de climatisation**

- > Panne totale aléatoire



Panne totale aléatoire ou dysfonctionnements

**Combiné d'instruments**

- > Panne du rétroéclairage
- > Panne totale aléatoire ou dysfonctionnements

**Combiné d'instruments**

- > Défaut de pixels ou de segments, affichage qui s'estompe
- > Panne totale aléatoire ou dysfonctionnements
- > Affichage analogique défaillant

**Calculateur moteur**

- > Bosch EDC15 : le véhicule ne démarre pas ou démarre et cale aussitôt - pas de communication avec le calculateur

**Panneau de commande de climatisation**

- > Défaut de pixels ou de segments, affichage qui s'estompe

**Calculateur ABS / ESP**

- > ATE MK20/MK25/MK48/MK49 - Défauts divers (par ex. défaut « moteur de pompe défectueux » ou « relais de valve »)



Panne totale aléatoire ou dysfonctionnements

**Combiné d'instruments**

- > Panne totale aléatoire ou dysfonctionnements

**Calculateur ABS / ESP**

- > ATE MK60 - Défaut : « capteur de pression de freinage défectueux »

**Autoradio**

- > Défaut de pixels ou de segments, affichage qui s'estompe

**Système de navigation Media System Plus**

- > Dysfonctionnements divers (par ex. le système ne démarre pas ou aucun son ne sort)



Panne totale aléatoire ou dysfonctionnements

**Combiné d'instruments**

- > Panne totale aléatoire ou dysfonctionnements
- > Affichage analogique défaillant

**Panneau de commande de climatisation**

- > Défaut de pixels ou de segments, affichage qui s'estompe

**Calculateur ABS / ESP**

- > ATE MK20/MK25/MK48/MK49 - Défauts divers (par ex. défaut « moteur de pompe défectueux » ou « relais de valve »)

**Combiné d'instruments**

> Panne totale aléatoire ou dysfonctionnements

**Calculateur moteur**

> BOSCH EDC16U1 : parfois le moteur ne démarre pas après la phase de préchauffage

**Calculateur ABS / ESP**

> ATE MK60 - Défaut : « capteur de pression de freinage défectueux »

**Système de navigation Media System Plus**

> Dysfonctionnements divers (par ex. le système ne démarre pas ou aucun son ne sort)



Panne totale aléatoire ou dysfonctionnements

**DIVERS**

**Combiné d'instruments**

> Panne du buzzer ou du haut-parleur

**Calculateur ABS / ESP**

> ATE MK60 - Défaut : « capteur de pression de freinage défectueux »

**Système de navigation**

> Défaut de lecture ou d'éjection du CD/DVD  
> Défauts d'écran ou pannes d'écran

**Module de réglage des phares**

> Réglage de la portée des phares hors d'usage

**Système de navigation Columbus**

> Dysfonctionnements divers (par ex. le système ne démarre pas ou aucun son ne sort)



Défaut : « capteur de pression de freinage défectueux »

Panne du buzzer ou du haut-parleur

**Fabia (6Y) | de 01/2000 à 12/2007**

**Combiné d'instruments**

> Défaut de pixels ou de segments, affichage qui s'estompe  
> Affichage analogique défaillant  
> Panne totale aléatoire ou dysfonctionnements  
> Panne du buzzer ou du haut-parleur



Défauts divers

**Combiné d'instruments**

- > Panne totale aléatoire ou dysfonctionnements
- > Panne du buzzer ou du haut-parleur
- > Afficheur digital en panne
- > Un ou plusieurs voyants de contrôle restent allumés faiblement après coupure du contact

**Système de navigation Columbus**

- > Dysfonctionnements divers (par ex. le système ne démarre pas ou aucun son ne sort)



**Défauts divers**

**Calculateur ABS / ESP**

- > AWD850 - Défauts divers (par ex. pas de communication ou défaut « capteur de roue »)

**Combiné d'instruments**

- > Défaut de pixels ou de segments, affichage qui s'estompe
- > Affichage analogique défaillant
- > Panne du buzzer ou du haut-parleur

**Calculateur moteur**

- > Bosch EDC15 : le véhicule ne démarre pas ou démarre et cale aussitôt - pas de communication avec le calculateur

**Calculateur ABS / ESP**

- > AWD850 - Défauts divers (par ex. pas de communication ou défaut « capteur de roue »)



**Affichage analogique défaillant**



**Défaut de pixels ou de segments**

**Combiné d'instruments**

- > Affichage analogique défaillant
- > Panne totale aléatoire ou dysfonctionnements
- > Panne du buzzer ou du haut-parleur
- > Panne du rétroéclairage
- > Un ou plusieurs voyants de contrôle restent allumés faiblement après coupure du contact
- > Défaut de pixels ou de segments, affichage qui s'estompe

**Calculateur ABS / ESP**

- > ATE MK60 - Défaut : « capteur de pression de freinage défectueux »

**Système de navigation**

- > Défauts d'écran ou pannes d'écran

**Système de navigation Columbus**

- > Dysfonctionnements divers (par ex. le système ne démarre pas ou aucun son ne sort)



Défauts divers

**Praktik | à partir de 01/2007****Combiné d'instruments**

- > Panne totale aléatoire ou dysfonctionnements
- > Panne du buzzer ou du haut-parleur
- > Afficheur digital en panne
- > Un ou plusieurs voyants de contrôle restent allumés faiblement après coupure du contact

**Système de navigation Columbus**

- > Dysfonctionnements divers (par ex. le système ne démarre pas ou aucun son ne sort)



Défauts divers

**Rapid (NH) | à partir de 10/2012****Combiné d'instruments**

- > Panne du rétroéclairage

**Combiné d'instruments**

- > Panne totale aléatoire ou dysfonctionnements
- > Panne du buzzer ou du haut-parleur
- > Un ou plusieurs voyants de contrôle restent allumés faiblement après coupure du contact
- > Défaut de pixels ou de segments, affichage qui s'estompe

**Système de navigation Columbus**

- > Dysfonctionnements divers (par ex. le système ne démarre pas ou aucun son ne sort)

**Combiné d'instruments**

- > Panne du buzzer ou du haut-parleur
- > Panne du rétroéclairage
- > Un ou plusieurs voyants de contrôle restent allumés faiblement après coupure du contact
- > Défaut de pixels ou de segments, affichage qui s'estompe

**Système de navigation**

- > Défauts d'écran ou pannes d'écran

**Système de navigation Columbus**

- > Dysfonctionnements divers (par ex. le système ne démarre pas ou aucun son ne sort)

**Autoradio Swing**

- > Défaut de lecture ou d'éjection du CD/DVD



Dysfonctionnements divers

**Combiné d'instruments**

- > Panne du rétroéclairage
- > Un ou plusieurs voyants de contrôle restent allumés faiblement après coupure du contact

**Système de navigation Columbus**

- > Dysfonctionnements divers (par ex. le système ne démarre pas ou aucun son ne sort)



**Yeti (5L) | à partir de 08/2009**

**Škoda**

**Combiné d'instruments**

> Un ou plusieurs voyants de contrôle restent allumés faiblement après coupure du contact

**Système de navigation Columbus**

> Dysfonctionnements divers (par ex. le système ne démarre pas ou aucun son ne sort)



Dysfonctionnements divers

**cabrio/city-coupé/crossblade/fortwo cabrio/coupé (BR450) | de 07/1998 à 02/2007**

**smart**

**Combiné d'instruments**

> Défaut de pixels ou de segments, affichage qui s'estompe  
> Panne totale aléatoire ou dysfonctionnements



Défauts divers

**forfour (BR454) | de 01/2004 à 04/2007**

**smart**

**Combiné d'instruments**

> Panne totale aléatoire ou dysfonctionnements

**Direction assistée électrique**

> Panne aléatoire ou permanente de la direction assistée électrique

**roadster (BR452) | de 01/2003 à 12/2006**

**smart**

**Combiné d'instruments**

> Panne totale aléatoire ou dysfonctionnements



Défauts divers



**Jimny (SN4xx) | de 10/1998 à 12/2005**

**Suzuki**

**Suzuki  
Toyota**

**Combiné d'instruments**

> Affichage erroné de la vitesse et afficheur hors fonction

**Outback 425**

**Taiwan Golden Bee**

**Combiné d'instruments**

> Panne totale aléatoire ou dysfonctionnements



**Panne totale aléatoire ou dysfonctionnements**

**Auris (E15) | à partir de 03/2007**

**Toyota**

**Combiné d'instruments**

> Témoins des clignotants en panne



**Témoins des clignotants en panne**

**Aygo (AB1) | de 07/2005 à 03/2014**

**Toyota**

**Calculateur de Direction Assistée Electrique**

> Panne aléatoire ou permanente de la direction assistée électrique



**Panne aléatoire ou permanente de la direction assistée électrique**

**Corolla (E12) | de 01/2002 à 02/2007**

**Toyota**

**Combiné d'instruments**

> Affichage analogique défaillant

**Corolla Verso (AUR/CUR10) | de 05/2004 à 04/2009**

**Toyota**

**Panneau de commande de climatisation**

> Réglage de la température hors fonction

**Autoradio**

> Panne totale aléatoire ou panne du son



Réglage de la température hors fonction

**Yaris (XP9) | de 01/2006 à 10/2011**

**Toyota**

**Calculateur ABS / ESP**

> ATE MK60 - Défaut : « capteur de pression de freinage défectueux »



ATE MK60 - Défaut : « capteur de pression de freinage défectueux »

**DIVERS AVEC CALCULATEUR ABS 850AWD**

**Volvo**

**Calculateur ABS / ESP**

> AWD850 - Défauts divers (par ex. pas de communication ou défaut « capteur de roue »)



Défauts divers (par ex. pas de communication)

**440 (KX) | de 09/1993 à 03/1996**

**Volvo**

**Combiné d'instruments**

> Le totalisateur de kilomètres ne fonctionne plus



**Le totalisateur de kilomètres ne fonctionne plus**

**960 Berline/Break (944/964) | de 09/1993 à 12/1996**

**Volvo**

**Combiné d'instruments**

> Le totalisateur de kilomètres ne fonctionne plus

**C70 Cabriolet (N) | de 01/1997 à 10/2005**

**Volvo**

**Calculateur ABS / ESP**

> ATE MK20/MK25/MK48/MK49 - Défauts divers (par ex. défaut « moteur de pompe défectueux » ou « relais de valve »)

**S40 II (544/545) | de 02/2004 à 05/2012**

**Volvo**

**Calculateur ABS / ESP**

> ATE MK60 - Défaut : « capteur de pression de freinage défectueux »



**ATE MK60 - Défaut : « capteur de pression de freinage défectueux »**

**S40/V40 (644/645) | de 02/1996 à 02/2004**

**Volvo**

**Calculateur ABS / ESP**

> BOSCH 5.3/5.4/5.7 - Défauts divers (par ex. pas de communication ou défaut « capteur de roue »)

**S60 (384) | de 08/2000 à 06/2009****Volvo****Combiné d'instruments**

> Panne totale aléatoire ou dysfonctionnements - Message d'erreur SRS-Airbag

**Panneau de commande de climatisation**

> Boutons de réglage en panne - Plus de possibilité de régler la température

**Calculateur ABS / ESP**

> ATE MK20/MK25/MK48/MK49 - Défauts divers (par ex. défaut « moteur de pompe défectueux » ou « relais de valve »)

**Système de navigation**

> Défaut de lecture ou d'éjection du CD/DVD

**Panne totale aléatoire ou dysfonctionnements****S70 (L) | de 12/1996 à 05/2000****Volvo****Combiné d'instruments**

> Panne totale aléatoire ou dysfonctionnements - Message d'erreur SRS-Airbag

**Panneau de commande de climatisation**

> Boutons de réglage en panne - Plus de possibilité de régler la température

**Calculateur ABS / ESP**

> ATE MK20/MK25/MK48/MK49 - Défauts divers (par ex. défaut « moteur de pompe défectueux » ou « relais de valve »)

**Boutons de réglage en panne****S80 (TS) | de 10/1998 à 02/2006****Volvo****Panneau de commande de climatisation**

> Boutons de réglage en panne - Plus de possibilité de régler la température

**Calculateur ABS / ESP**

> ATE MK20/MK25/MK48/MK49 - Défauts divers (par ex. défaut « moteur de pompe défectueux » ou « relais de valve »)

**Système de navigation**

> Défaut de lecture ou d'éjection du CD/DVD

**Panne totale aléatoire ou dysfonctionnements**

**Calculateur ABS / ESP**

- > ATE MK60 - Défaut : « capteur de pression de freinage défectueux »



ATE MK60 - Défaut : « capteur de pression de freinage défectueux »

**V70 (S) | de 05/2000 à 01/2008****Combiné d'instruments**

- > Panne totale aléatoire ou dysfonctionnements - Message d'erreur SRS-Airbag
- > Panne du buzzer ou du haut-parleur

**Panneau de commande de climatisation**

- > Boutons de réglage en panne - Plus de possibilité de régler la température

**Calculateur ABS / ESP**

- > ATE MK20/MK25/MK48/MK49 - Défauts divers (par ex. défaut « moteur de pompe défectueux » ou « relais de valve »)

**Système de navigation**

- > Défaut de lecture ou d'éjection du CD/DVD



Panne du buzzer ou du haut-parleur

**V70 (B) | de 08/2007 à 06/2013****Turbocompresseur**

- > Le moteur se met en mode d'urgence lors du redémarrage

**XC70 (S) | de 07/2002 à 06/2007**

Volvo

**Combiné d'instruments**

> Panne totale aléatoire ou dysfonctionnements - Message d'erreur SRS-Airbag

**Panneau de commande de climatisation**

> Boutons de réglage en panne - Plus de possibilité de régler la température

**Calculateur ABS / ESP**

> ATE MK20/MK25/MK48/MK49 - Défauts divers (par ex. défaut « moteur de pompe défectueux » ou « relais de valve »)

**Système de navigation**

> Défaut de lecture ou d'éjection du CD/DVD



Panne totale aléatoire ou dysfonctionnements

**XC90 (C) | de 07/2002 à 07/2014**

Volvo

**Panneau de commande de climatisation**

> Boutons de réglage en panne - Plus de possibilité de régler la température

**Calculateur ABS / ESP**

> ATE MK20/MK25/MK48/MK49 - Défauts divers (par ex. défaut « moteur de pompe défectueux » ou « relais de valve »)

**Système de navigation**

> Défaut de lecture ou d'éjection du CD/DVD



Défaut de lecture du CD/DVD

**Combiné d'instruments**

- > Panne du buzzer ou du haut-parleur
- > Boutons du combiné d'instruments fonctionnant mal ou pas du tout

**Calculateur moteur**

- > Calculateur moteur (Digifant) : perte de puissance ou moteur qui tourne de façon irrégulière
- > Bosch EDC15 : le véhicule ne démarre pas ou démarre et cale aussitôt - pas de communication avec le calculateur

**Calculateur ABS / ESP**

- > ATE MK60 - Défaut : « capteur de pression de freinage défectueux »

**Système de navigation**

- > Défauts d'écran ou pannes d'écran
- > Défaut de lecture ou d'éjection du CD/DVD

**Module de réglage des phares**

- > Réglage de la portée des phares hors d'usage

**Boîtier de confort**

- > Dysfonctionnements divers (par ex. pas de communication, lève-vitres hors fonction ou antidem actif)

**Système de navigation RNS510**

- > Dysfonctionnements divers (par ex. le système ne démarre pas ou aucun son ne sort)

**Système de navigation RNS310/315**

- > Défaut de lecture ou d'éjection du CD/DVD

**Système de navigation MFD2**

- > Plus de liaison GPS / Plus de réception satellite



Défaut : « capteur de pression de freinage défectueux »



Panne du buzzer ou du haut-parleur

**DIVERS AVEC EDC16****Calculateur moteur**

- > Calculateur moteur EDC16 : le moteur s'éteint durant le préchauffage ou ne démarre pas



**Caddy (9K) | de 01/1996 à 09/2003**

VW

**Combiné d'instruments**

- > Panne totale aléatoire ou dysfonctionnements
- > Affichage analogique défaillant

**Calculateur ABS / ESP**

- > AWD850 - Défauts divers (par ex. pas de communication ou défaut « capteur de roue »)



Affichage analogique défaillant

**Caddy (2KA/2KB) | de 09/2003 à 08/2010**

VW

**Combiné d'instruments**

- > Panne du buzzer ou du haut-parleur
- > Panne totale aléatoire ou dysfonctionnements
- > Défaut de pixels ou de segments, affichage qui s'estompe

**Calculateur ABS / ESP**

- > ATE MK60 - Défaut : « capteur de pression de freinage défectueux »



ATE MK60 - Défaut : « capteur de pression de freinage défectueux »

**Corrado (53i) | de 07/1991 à 12/1995**

VW

**Combiné d'instruments**

- > Panne totale aléatoire ou dysfonctionnements
- > Affichage analogique défaillant

**Boîtier antidémarrage - DWA**

- > L'antidémarrage ne se débloque pas et le véhicule ne démarre pas



**Combiné d'instruments**

- > Panne du buzzer ou du haut-parleur
- > Panne totale aléatoire ou dysfonctionnements
- > Défaut de pixels ou de segments, affichage qui s'estompe

**Calculateur ABS / ESP**

- > ATE MK60 - Défaut : « capteur de pression de freinage défectueux »

**Système de navigation RNS510**

- > Dysfonctionnements divers (par ex. le système ne démarre pas ou aucun son ne sort)



Défauts divers

**Combiné d'instruments**

- > Panne du buzzer ou du haut-parleur
- > Défaut de pixels ou de segments, affichage qui s'estompe
- > Affichage analogique défaillant



Défaut de pixels ou de segments

**Combiné d'instruments**

- > Défaut de pixels ou de segments, affichage qui s'estompe

**Combiné d'instruments**

- > Panne totale aléatoire ou dysfonctionnements
- > Affichage analogique défaillant

**Calculateur ABS / ESP**

- > ATE MK20/MK25/MK48/MK49 - Défauts divers (par ex. défaut « moteur de pompe défectueux » ou « relais de valve »)

**Unité de commande pour lève-vitres électriques**

- > Panne aléatoire des lève-vitres électriques

**Boîtier antidémarrage - DWA**

- > L'antidémarrage ne se débloque pas et le véhicule ne démarre pas



Panne aléatoire des lève-vitres électriques



Défauts divers (par ex. pas de communication ou défaut « capteur de roue »)

**Combiné d'instruments**

- > Défaut de pixels ou de segments, affichage qui s'estompe
- > Panne totale aléatoire ou dysfonctionnements
- > Boutons du combiné d'instruments fonctionnant mal ou pas du tout

**Calculateur moteur**

- > Bosch EDC15 : le véhicule ne démarre pas ou démarre et cale aussitôt - pas de communication avec le calculateur

**Calculateur ABS / ESP**

- > ATE MK20/MK25/MK48/MK49 - Défauts divers (par ex. défaut « moteur de pompe défectueux » ou « relais de valve »)

**Unité de commande pour lève-vitres électriques**

- > Panne aléatoire des lève-vitres électriques

**Ballast Xénon**

- > Panne d'un phare xénon (l'ampoule est intacte)

**Boîtier de confort**

- > Dysfonctionnements divers (par ex. pas de communication, lève-vitres hors fonction ou antidem actif)



Défaut de pixels ou de segments

**Combiné d'instruments**

- > Panne du buzzer ou du haut-parleur
- > Panne totale aléatoire ou dysfonctionnements
- > Défaut de pixels ou de segments, affichage qui s'estompe

**Calculateur moteur**

- > BOSCH EDC16U1 : parfois le moteur ne démarre pas après la phase de préchauffage
- > Le voyant de préchauffage ne s'allume pas, le moteur ne démarre pas (le relais 109 fonctionne)

**Calculateur ABS / ESP**

- > ATE MK60 - Défaut : « capteur de pression de freinage défectueux »
- > Code erreur 01276 : pompe hydraulique - signal hors tolérance

**Système de navigation RNS510**

- > Dysfonctionnements divers (par ex. le système ne démarre pas ou aucun son ne sort)

**Système de navigation MFD2**

- > Plus de liaison GPS / Plus de réception satellite



Défauts divers

**Boîtier de verrouillage de colonne de direction**

- > Message d'alerte « blocage direction défectueux » et problèmes de démarrage

**Système de navigation RNS510**

- > Dysfonctionnements divers (par ex. le système ne démarre pas ou aucun son ne sort)



Défauts d'écran ou pannes d'écran

New Beetle Berline/Cabriolet (1C1...) | de 10/1998 à 06/2005

**Combiné d'instruments**

- > Panne totale aléatoire ou dysfonctionnements
- > Affichage erroné de la vitesse
- > L'antidémarrage ne se désactive pas et le véhicule ne démarre pas

**Ballast Xénon**

- > Panne d'un phare xénon (l'ampoule est intacte)

**Boîtier de confort**

- > Dysfonctionnements divers (par ex. pas de communication, lève-vitres hors fonction ou antidem actif)

**Système de navigation RNS510**

- > Dysfonctionnements divers (par ex. le système ne démarre pas ou aucun son ne sort)



Panne totale aléatoire ou dysfonctionnements

Passat Berline/SW (35i) | de 08/1993 à 08/1996

**Combiné d'instruments**

- > Panne totale aléatoire ou dysfonctionnements
- > Affichage analogique défaillant

**Boîtier antidémarrage - DWA**

- > L'antidémarrage ne se débloque pas et le véhicule ne démarre pas



**Combiné d'instruments**

- > Défaut de pixels ou de segments, affichage qui s'estompe
- > Panne totale aléatoire ou dysfonctionnements

**Calculateur moteur**

- > Bosch EDC15 : le véhicule ne démarre pas ou démarre et cale aussitôt - pas de communication avec le calculateur

**Calculateur ABS / ESP**

- > BOSCH 5.3/5.4/5.7 - Défauts divers (par ex. pas de communication ou défaut « capteur de roue »)

**Boîtier de confort**

- > Dysfonctionnements divers (par ex. pas de communication, lève-vitres hors fonction ou antidem actif)



Défauts divers (par ex. pas de communication ou défaut de capteur de roue)

**Combiné d'instruments**

- > Panne du buzzer ou du haut-parleur
- > Panne totale aléatoire ou dysfonctionnements
- > Défaut de pixels ou de segments, affichage qui s'estompe

**Boîtier de verrouillage de colonne de direction**

- > Message d'alerte « blocage direction défectueux » et problèmes de démarrage

**Système de navigation RNS510**

- > Dysfonctionnements divers (par ex. le système ne démarre pas ou aucun son ne sort)

**Système de navigation RNS310/315**

- > Défaut de lecture ou d'éjection du CD/DVD



Défauts d'écran ou pannes d'écran

**Combiné d'instruments**

- > Panne du rétroéclairage
- > Défauts d'écran ou pannes d'écran

**Combiné d'instruments**

- > Défaut de pixels ou de segments, affichage qui s'estompe
- > Affichage analogique défaillant

**Calculateur ABS / ESP**

- > ATE MK20/MK25/MK48/MK49 - Défaux divers (par ex. défaut « moteur de pompe défectueux » ou « relais de valve »)



Défauts divers

**Combiné d'instruments**

- > Défaut de pixels ou de segments, affichage qui s'estompe
- > Panne du buzzer ou du haut-parleur
- > Panne totale aléatoire ou dysfonctionnements
- > Afficheurs de l'heure et/ou du totalisateur hors fonction



Défauts divers

**Combiné d'instruments**

- > Panne du rétroéclairage

**Calculateur ABS / ESP**

- > ATE MK20/MK25/MK48/MK49 - Défaux divers (par ex. défaut « moteur de pompe défectueux » ou « relais de valve »)



Panne du rétroéclairage



**Sharan II (7M - Facelift) | de 09/2000 à 03/2010**

VW

**Combiné d'instruments**

- > Défaut de pixels ou de segments, affichage qui s'estompe
- > Panne totale aléatoire ou dysfonctionnements
- > Témoins des clignotants en panne

**Calculateur ABS / ESP**

- > ATE MK20/MK25/MK48/MK49 - Défauts divers (par ex. défaut « moteur de pompe défectueux » ou « relais de valve »)

**Ballast Xénon**

- > Panne d'un phare xénon (l'ampoule est intacte)

**Système de navigation RNS510**

- > Dysfonctionnements divers (par ex. le système ne démarre pas ou aucun son ne sort)



Défaut de pixels ou de segments

**Sharan III (7N) | à partir de 08/2010**

VW

**Système de navigation RNS310/315**

- > Défaut de lecture ou d'éjection du CD/DVD

**T4 (T4b) | de 01/1996 à 04/2003**

VW

**Combiné d'instruments**

- > Défaut de pixels ou de segments, affichage qui s'estompe
- > Affichage analogique défaillant (température du moteur et niveau de carburant)
- > Affichage analogique défaillant
- > Afficheurs de l'heure et/ou du totalisateur hors fonction

**Calculateur moteur**

- > Calculateur moteur (Digifant) : perte de puissance ou moteur qui tourne de façon irrégulière



Affichage analogique défaillant (température du moteur et niveau de carburant)



Le véhicule perd de la puissance ou le moteur tourne de façon irrégulière

**T5 Camper/T5 California (7H)**

VW

**Combiné d'instruments**

- > Panne du buzzer ou du haut-parleur

**Afficheur unité de commande Camper**

- > Défaut de pixels ou de segments, affichage qui s'estompe



Défaut de pixels ou de segments, affichage qui s'estompe



**Combiné d'instruments**

- > Défaut de pixels ou de segments, affichage qui s'estompe
- > Panne du buzzer ou du haut-parleur
- > Panne totale aléatoire ou dysfonctionnements

**Calculateur ABS / ESP**

- > ATE MK20/MK25/MK48/MK49 - Défauts divers (par ex. défaut « moteur de pompe défectueux » ou « relais de valve »)

**Système de navigation RNS510**

- > Dysfonctionnements divers (par ex. le système ne démarre pas ou aucun son ne sort)



Défaut de pixels ou de segments

**Tiguan (5N) | à partir de 10/2007**

**Combiné d'instruments**

- > Panne du buzzer ou du haut-parleur
- > Panne totale aléatoire ou dysfonctionnements
- > Défaut de pixels ou de segments, affichage qui s'estompe

**Système de navigation RNS510**

- > Dysfonctionnements divers (par ex. le système ne démarre pas ou aucun son ne sort)



Défauts d'écran ou pannes d'écran

**Touareg (7L) | de 08/2002 à 02/2010**

**Combiné d'instruments**

- > Panne du rétroéclairage
- > Panne du buzzer ou du haut-parleur
- > Défauts d'écran ou pannes d'écran

**Calculateur ABS / ESP**

- > ATE MK20/MK25/MK48/MK49 - Défauts divers (par ex. défaut « moteur de pompe défectueux » ou « relais de valve »)

**Ballast Xénon**

- > Valeo LAD5G - Panne d'un phare xénon (l'ampoule est intacte)

**Système de navigation RNS510**

- > Dysfonctionnements divers (par ex. le système ne démarre pas ou aucun son ne sort)



Défauts divers

**Combiné d'instruments**

- > Panne du buzzer ou du haut-parleur
- > Panne totale aléatoire ou dysfonctionnements
- > Défaut de pixels ou de segments, affichage qui s'estompe

**Calculateur moteur**

- > BOSCH EDC16U1 : parfois le moteur ne démarre pas après la phase de préchauffage
- > Calculateur moteur EDC16 : le moteur s'éteint durant le préchauffage ou ne démarre pas

**Calculateur ABS / ESP**

- > ATE MK60 - Défaut : « capteur de pression de freinage défectueux »

**Régulateur de vitesse**

- > Le régulateur de vitesse ne peut plus être activé

**Système de navigation RNS510**

- > Dysfonctionnements divers (par ex. le système ne démarre pas ou aucun son ne sort)



Défauts divers



# Demande d'enlèvement pour réparation d'une pièce électronique

www.era-c3.fr · info@era-c3.fr

A retourner par fax au 03 88 64 23 33 ou par mail à info@era-c3.fr

**Formulaire simple et rapide à compléter !**

Cher Spécialiste Auto,

**Merci** de l'intérêt que vous portez à notre société.

Pour un enlèvement de pièce, veuillez simplement compléter ce formulaire et nous le retourner par fax ou par mail. Vous avez également la possibilité de demander un enlèvement en ligne sur [www.era@c3.fr](http://www.era@c3.fr). Dès réception du formulaire, nous traitons votre demande et vous envoyons une confirmation avec le bon de transport.

**Le saviez-vous ?** Dans la plupart des communes, pour toute demande faite avant 14h30, nous pouvons vous assurer un enlèvement le jour-même. Dans certains secteurs toutefois, les enlèvements se font systématiquement le lendemain.

Pour tout renseignement complémentaire, nous sommes à votre écoute au ☎ 03 88 68 77 40.

L'équipe era@c3

## Adresse d'enlèvement

.....  
.....  
.....  
.....

## Pièce défectueuse

Constructeur/Modèle : .....  
Type de pièce : .....  
Référence : .....  
Défaut : .....

## Date d'enlèvement

AUJOURD'HUI  
 AUTRE DATE : le ..... à partir de .....H

## Expéditeur

Interlocuteur : .....  
e-Mail : .....  
Notes : .....

Vous recevrez la pièce réparée dans les 3 jours ouvrés suivant l'enlèvement du colis. La facture sera sur le colis. Le paiement est demandé à 35 jours date de facture (par chèque, virement ou LCR).

**Ce formulaire est exclusivement réservé aux professionnels.**

.....  
.....  
.....

Votre cachet professionnel (obligatoire)



# Demande d'enlèvement pour réparation d'une pièce électronique

www.era-c3.fr · info@era-c3.fr

A retourner par fax au 03 88 64 23 33 ou par mail à info@era-c3.fr

Formulaire simple et rapide à compléter !

Cher Spécialiste Auto,

**Merci** de l'intérêt que vous portez à notre société.

Pour un enlèvement de pièce, veuillez simplement compléter ce formulaire et nous le retourner par fax ou par mail. Vous avez également la possibilité de demander un enlèvement en ligne sur [www.era@c3.fr](http://www.era@c3.fr). Dès réception du formulaire, nous traitons votre demande et vous envoyons une confirmation avec le bon de transport.

**Le saviez-vous ?** Dans la plupart des communes, pour toute demande faite avant 14h30, nous pouvons vous assurer un enlèvement le jour-même. Dans certains secteurs toutefois, les enlèvements se font systématiquement le lendemain.

Pour tout renseignement complémentaire, nous sommes à votre écoute au ☎ 03 88 68 77 40.

L'équipe era@c3

## Adresse d'enlèvement

.....  
.....  
.....  
.....

## Pièce défectueuse

Constructeur/Modèle : .....  
Type de pièce : .....  
Référence : .....  
Défaut : .....

## Date d'enlèvement

AUJOURD'HUI  
 AUTRE DATE : le ..... à partir de .....H

## Expéditeur

Interlocuteur : .....  
e-Mail : .....  
Notes : .....

Vous recevrez la pièce réparée dans les 3 jours ouvrés suivant l'enlèvement du colis. La facture sera sur le colis. Le paiement est demandé à 35 jours date de facture (par chèque, virement ou LCR).

**Ce formulaire est exclusivement réservé aux professionnels.**

.....  
.....  
.....

Votre cachet professionnel (obligatoire)



# Demande d'enlèvement pour réparation d'une pièce électronique

www.era-c3.fr · info@era-c3.fr

A retourner par fax au 03 88 64 23 33 ou par mail à info@era-c3.fr

**Formulaire simple et rapide à compléter !**

Cher Spécialiste Auto,

**Merci** de l'intérêt que vous portez à notre société.

Pour un enlèvement de pièce, veuillez simplement compléter ce formulaire et nous le retourner par fax ou par mail. Vous avez également la possibilité de demander un enlèvement en ligne sur [www.era@c3.fr](http://www.era@c3.fr). Dès réception du formulaire, nous traitons votre demande et vous envoyons une confirmation avec le bon de transport.

**Le saviez-vous ?** Dans la plupart des communes, pour toute demande faite avant 14h30, nous pouvons vous assurer un enlèvement le jour-même. Dans certains secteurs toutefois, les enlèvements se font systématiquement le lendemain.

Pour tout renseignement complémentaire, nous sommes à votre écoute au ☎ 03 88 68 77 40.

L'équipe era@c3

## Adresse d'enlèvement

.....  
.....  
.....  
.....

## Pièce défectueuse

Constructeur/Modèle : .....

Type de pièce : .....

Référence : .....

Défaut : .....

## Date d'enlèvement

AUJOURD'HUI

AUTRE DATE : le ..... à partir de .....H

## Expéditeur

Interlocuteur : .....

e-Mail : .....

Notes : .....

Vous recevrez la pièce réparée dans les 3 jours ouvrés suivant l'enlèvement du colis. La facture sera sur le colis. Le paiement est demandé à 35 jours date de facture (par chèque, virement ou LCR).

**Ce formulaire est exclusivement réservé aux professionnels.**

.....

Votre cachet professionnel (obligatoire)

# Formulaire de commande

## Supports gratuits pour promouvoir la réparation d'électronique automobile

A retourner par fax au 03 88 64 23 33  
ou par mail à [info@era-c3.fr](mailto:info@era-c3.fr)

**GRATUIT**

Cher Spécialiste auto,

Les réparations d'électronique automobile sont économiques et écologiques : en choisissant de faire réparer une pièce défectueuse, votre client réalisera une importante économie et fera aussi un geste en faveur de notre planète.

Nous souhaitons vous apporter notre soutien dans votre démarche d'information en vous proposant un pack GRATUIT et sans engagement.

Complétez simplement ce formulaire et retournez-le par fax ou par mail. Vous recevrez votre pack dans les meilleurs délais.

Pour toute information complémentaire nous sommes à votre disposition au **03 88 68 77 40**.

L'équipe [era@c3](mailto:era@c3)

Quantité	Article	Utilisation
.....(max. 1)	<b>Kit de démarrage</b> Assortiment de supports divers : 30 flyers, 5 chevalets carton, 80 autocollants, 30 accroche rétroviseur, 30 flyers ronds, 2 posters, 30 dépliant d'information	
.....(max. 250)	<b>Flyers recto-verso</b> texte et photos de systèmes électroniques	Pour votre espace de vente, les véhicules clients, vos publipostages
.....(max. 5)	<b>Chevalets carton recto verso</b> texte et photos de systèmes électroniques	Pour votre espace de vente, à poser sur le comptoir, le bureau
.....(max. 250)	<b>Autocollants 5x3 cm</b> texte seul	Pour votre correspondance (contrats, factures, courriers...)
.....(max. 150)	<b>Accroche rétroviseur 8x26 cm</b>	Pour le rétroviseur intérieur des véhicules
.....(max. 250)	<b>Flyers ronds 9,5 cm</b> photo combiné d'instruments avec défaut de pixels	Pour votre espace de vente, les véhicules clients, à distribuer directement à vos clients
.....(max. 3)	<b>Posters DIN A1</b> texte et photos de divers systèmes électroniques	Pour votre espace de vente, l'accueil ou l'atelier
.....(max. 100)	<b>Dépliants d'information 6 pages</b> information détaillée sur la réparation d'électronique	Pour votre espace de vente, les véhicules clients, à distribuer directement à vos clients

Vous pouvez aussi passer vos commandes de réassort par téléphone au 03 88 68 77 40.

Nouveau client

Numéro de client era (si connu) .....

Cette offre est exclusivement réservée aux réparateurs auto et concessions. Sous réserve de disponibilité. En cas de rupture de stock de l'un des articles, [era@c3](mailto:era@c3) Sàrl se réserve le droit de ne pas honorer dans sa globalité une commande de matériel promotionnel gratuit.

Adresse de livraison



## Pack marketing gratuit

Ce pack marketing contient divers supports gratuits pour promouvoir la réparation d'électronique automobile. Vous y trouverez entre autres des flyers à disposer sur le comptoir, des stickers à coller sur vos courriers et factures, ainsi que des posters au format DIN A1 que vous pourrez accrocher dans l'atelier ou à l'accueil.

Faites savoir dès maintenant à vos clients que vous leur proposez des solutions innovantes !

Pour recevoir votre pack sous quelques jours, veuillez simplement nous retourner le formulaire de commande que vous trouverez soit dans notre catalogue, soit à télécharger sur notre site [www.era-c3.fr](http://www.era-c3.fr)

**Ce pack est gratuit et sans logo era.**



## Nouveau : application

Scannez ce QR-Code avec votre smartphone et téléchargez notre application era-commandes.



Vous pourrez ainsi effectuer une demande de réparation en quelques secondes. Cette application est évidemment gratuite.

Si vous ne disposez pas d'un scanner de QR-Code il vous suffit de chercher dans Apple Store ou Google Play Store avec le mot-clé « era-commandes ».

Si vous nécessitez de l'aide pour l'installation, nous sommes bien entendu à votre disposition.

## Carte de visite

QR-Code avec nos coordonnées



Flashez notre vCard avec votre smartphone et vous aurez toujours nos coordonnées à portée de main.

Tous les prix indiqués dans ce catalogue s'entendent hors taxes, sans déductions, avec TVA au taux légal en vigueur en sus. Les prix sont valables exclusivement pour les professionnels.

Le contenu de ce catalogue (textes, graphiques et images) appartient à la société era@c3 Sàrl. Toute utilisation, même partielle, sans accord écrit préalable relève d'une violation des droits d'auteur. Sous réserve d'erreurs et de modifications de prix. Tous droits réservés. Les contenus présentés sont soumis à la législation française en matière de droits d'auteur. L'ensemble des marques et logos cités dans le catalogue et protégés le cas échéant par des tiers sont soumis sans restriction aux dispositions du droit des marques en vigueur et aux droits de propriété de leurs propriétaires respectifs enregistrés. Leur simple mention ne permet pas de conclure que des marques ne sont pas protégées par des droits de tiers. era@c3 est une marque déposée par la société à responsabilité limitée era@c3.





**era@c3 Sàrl**

**3 rue des Pâiens**

**67720 HOERDT**

☎ **03 88 68 77 40**

📠 **03 88 64 23 33**

**info@era-c3.fr · www.era-c3.fr**

**Siret 512 373 796 00014**